



Brit

PREMIUM



**чешский семейный бренд
с 30-летней историей**

С 2008 года корм представлен на территории России.
С 2021 года мы производим Brit в России,
постоянно расширяя ассортимент.

Наша миссия - благополучие питомцев и их хозяев.
Главный принцип - забота о здоровье и долголетию
домашних животных.



У каждого корма **Brit Premium** есть свое преимущество. Какую пользу получит питомец, можно судить по иконкам. Обратите на них внимание, когда будете изучать каталог.



Сушёное яблоко, топинамбур и дрожжи - пребиотики необходимые для здоровой кишечной микрофлоры



Незаменимые аминокислоты таурин и DL-метионин для поддержки органов и систем организма



L-карнитин для поддержки веса и набора мышечной массы



Комплекс витаминов и минералов для правильного обмена веществ



Хондропротекторы для заботы о суставах во время самых активных прогулок



Жиры - источник энергии, содержащий жирные кислоты Омега-3 и Омега-6 для здоровой кожи и шерсти

МИНЕРАЛЫ



Свежее и дегидрированное мясо - легкоусвояемый и питательный источник белка для долгой и активной жизни



Экстракт юкки Шидигера для уменьшения запаха стула



Цельнозерновые злаки богатые микроэлементами и пищевыми волокнами для здорового пищеварения



Клюква и экстракт розмарина - антиоксиданты, которые препятствуют выработке свободных радикалов и развитию оксидативного процесса



ИНГРЕДИЕНТЫ





Сухой корм Brit Premium для собак

Сухой корм Brit Premium для собак – корм премиум-класса, разработанный с учётом потребностей собак всех размеров и возрастов. Широкая линейка позволяет подобрать корм, оптимально удовлетворяющий потребности каждой собаки, исходя из её возраста и размера, а также для собак с чувствительным пищеварением.

- Высокое содержание мяса - более 30%
- Незаменимые аминокислоты для здорового и гармоничного развития
- Витамины и минералы для крепкого иммунитета
- Пребиотики для здорового пищеварения



Мелкие породы 1 - 10 кг

У мелких пород собак относительно короткий и очень чувствительный желудочно-кишечный тракт, при этом высокая потребность в питательных веществах. Именно по этой причине корма для таких пород должны иметь очень высокую степень усвояемости и тщательно сбалансированную формулу. У мелких пород намного выше потребность в активных антиоксидантах, положительно влияющих на иммунитет и способствующих продолжительности жизни животного. Важно также оптимальное соотношение в рационе Омега-3 и Омега-6 жирных кислот, способствующих активности мозга и правильному развитию нервной системы, необходимых для полноценной жизнедеятельности животных.

PUPPY AND JUNIOR SMALL

Полнорационный сухой корм премиум-класса с курицей для щенков и молодых собак (1-12 месяцев) мелких пород (1-10 кг)

Состав: дегидрированное мясо курицы 30 %, полба цельнозерновая, маис цельнозерновой, жир куриный (источник Омега-6 жирных кислот), маисовый протеин, мясной соус 2 %, яблоко сушеное, дрожжи (источник маннанолигосахаридов), рыбий жир (источник Омега-3 жирных кислот), витаминно-минеральный комплекс, топинамбур (содержит инулин - источник фруктоолигосахаридов), хондропротекторы (глюкозамин и хондроитин), антиокислитель, экстракт юкки Шидигера, экстракт розмарина.

Пищевая ценность на 100 г (средние значения): белок 31 г, жир 17 г, клетчатка 1,2 г, зола 6 г.

Витамины, минералы, аминокислоты на 1 кг: кальций (Ca) 14 г, фосфор (P) 7 г, селен (Se) 6 г, лизин (L) 14 г, натрий (Na) 1 г, хлориды (Cl) 1,1 г, метионин и цистин 10,3 г, триптофан 2,5 г, магний (Mg) 0,9 г, калий (K) 2,9 г, железо (Fe) 238 мг, марганец (Mn) 28 мг, йод (I) 0,5 мг, витамин А 20000 МЕ, витамин D3 1200 МЕ, витамин Е (α-токоферол) 400 мг, витамин В1 (тиамин) 3,6 мг, витамин В2 (рибофлавин) 10 мг, витамин В3 20 мг, витамин В5 8 мг, витамин В6 2,8 мг, витамин В12 0,05 мг, биотин 0,48 мг, фолиевая кислота 4 мг, таурин 0,11 мг, медь 21 мг.

Энергетическая ценность на 1 кг: 4120 ккал / 17250 кДж.

Таблица кормления:				
Возраст, мес.	Вес собаки, кг / Дневная норма, г			
	1	3	5	10
< 2	55	123	178	297
3 - 4	48	107	156	260
5 - 7	31	69	100	167
8 - 12	26	57	84	139
12 +	Brit Premium S Adult			

0,5 см



Арт. 5049875



Арт. 5049882



1
кг

3
кг

ADULT SMALL

Полнорационный сухой корм премиум-класса с курицей для взрослых собак мелких пород (1-10 кг)

Состав: дегидрированное мясо 30 %, в том числе мясо курицы 14 %, полба цельнозерновая, маис цельнозерновой, жир куриный (источник Омега-6 жирных кислот), маисовый протеин, мясной соус 2 %, яблоко сушеное, дрожжи (источник маннанолигосахаридов), рыбий жир (источник Омега-3 жирных кислот), витаминно-минеральный комплекс, топинамбур (содержит инулин - источник фруктоолигосахаридов), клюква, хондропротекторы (глюкозамин и хондроитин), антиокислитель, экстракт розмарина.

Пищевая ценность на 100 г (средние значения): белок 29 г, жир 14 г, клетчатка 1,3 г, зола 6,5 г.

Витамины, минералы, аминокислоты на 1 кг: кальций (Ca) 18 г, фосфор (P) 10 г, селен (Se) 4 г, лизин (L) 13 г, натрий 2 г, хлориды (Cl) 1,8 г, метионин и цистин 9,2 г, триптофан 2,3 г, магний (Mg) 1,1 г, калий (K) 3,3 г, железо (Fe) 246 мг, марганец (Mn) 21 мг, йод (I) 0,4 мг, витамин А 15000 МЕ, витамин D3 900 МЕ, витамин Е (α-токоферол) 300 мг, витамин В1 (тиамин) 2,7 мг, витамин В2 (рибофлавин) 7 мг, витамин В3 15 мг, витамин В5 6 мг, витамин В6 2,1 мг, витамин В12 0,04 мг, Биотин 0,36 мг, фолиевая кислота 3 мг, таурин 0,07 мг, медь (Cu) 17 мг.

Энергетическая ценность на 1 кг: 3940 ккал / 16496 кДж.

Таблица кормления:				
Вес собаки, кг	Дневная норма, г			
	1	3	5	10
23	52	76	126	

0,8 см



Арт. 5049899



Арт. 5049905



1
кг

3
кг



Средние породы 10 - 25 кг

Собаки средних пород - одни из самых популярных среди владельцев. Для таких животных очень важно правильное пищеварение и здоровый пищеварительный тракт, что в полной мере обеспечивается балансом клетчатки и пребиотиков в кормах Brit Premium. Содержание Омега-3 и Омега-6 жирных кислот способствует правильному развитию и функционированию головного мозга, при этом усиливая способность собак к обучению. Жирные кислоты так же поддерживают отличное состояние кожи и шерсти, способствуют скорейшему заживлению ран и восстановлению после травм, а входящие в состав кормов Brit Premium активные антиоксиданты поддерживают развитие деятельности иммунной системы. Средние породы склонны к ожирению, поэтому для них также очень важен оптимальный баланс протеинов и жиров.



PUPPY AND JUNIOR MEDIUM

Полнорационный сухой корм премиум-класса с курицей для щенков и молодых собак (1-12 месяцев) средних пород (10-25 кг)

Состав: дегидрированное мясо 30 %, в том числе мясо курицы 16 %, полба цельнозерновая, маис цельнозерновой, жир куриный (источник Омега-6 жирных кислот), маисовый протеин, мясной соус 2 %, яблоко сушеное, дрожжи (источник маннанолигосахаридов), рыбий жир (источник Омега-3 жирных кислот), витаминно-минеральный комплекс, топинамбур (содержит инулин - источник фруктоолигосахаридов), хондропротекторы (глюкозамин и хондроитин), антиокислитель, экстракт юкки Шидигера, экстракт розмарина.

Пищевая ценность на 100 г (средние значения): белок 32 г, жир 17 г, клетчатка 1,2 г, зола 6,5 г.

Витамины, минералы, аминокислоты на 1 кг: кальций (Ca) 18 г, фосфор (P) 10 г, селен (Se) 5 г, лизин (L) 14 г, натрий (Na) 1 г, хлориды (Cl) 1,7 г, метионин и цистин 10,06 г, триптофан 2,5 г, магний (Mg) 1 г, калий (K) 3,1 г, железо (Fe) 272 мг, марганец (Mn) 28 мг, йод (I) 0,5 мг, витамин А 20000 МЕ, витамин D3 1200 МЕ, витамин Е (α-токоферол) 400 мг, витамин В1 (тиамин) 3,6 мг, витамин В2 (рибофлавин) 10 мг, витамин В3 20 мг, витамин В5 8 мг, витамин В6 2,8 мг, витамин В12 0,05 мг, биотин 0,48 мг, фолиевая кислота 4 мг, таурин 0,08 мг, медь (Cu) 22 мг.

Энергетическая ценность на 1 кг: 4110 ккал / 17208 кДж.



Таблица кормления:				
Возраст, мес.	Вес собаки, кг / Дневная норма, г			
	10	15	20	30
< 2	298	401	496	-
3 - 4	261	351	434	584
5 - 7	168	226	279	375
8 - 12	140	188	232	313
12+	Brit Premium M Adult			



1
кг



3
кг



8
кг





ADULT MEDIUM

Полнорационный сухой корм Brit Premium Adult Medium с курицей для взрослых собак средних пород (10-25 кг)

Состав: дегидрированное мясо 30 %, в том числе мясо курицы 14 %, полба цельнозерновая, маис цельнозерновой, жир куриный (источник Омега-6 жирных кислот), маисовый протеин, мясной соус 2 %, яблоко сушеное, дрожжи (источник маннанолигосахаридов), рыбий жир (источник Омега-3 жирных кислот), витаминно-минеральный комплекс, топинамбур (содержит инулин - источник фруктоолигосахаридов), хондропротекторы (глюкозамин и хондроитин), клюква, антиокислитель, экстракт юкки Шидигера.

Пищевая ценность на 100 г (средние значения): белок 28 г, жир 12 г, клетчатка 1,4 г, зола 6,5 г.

Витамины, минералы, аминокислоты на 1 кг: кальций (Ca) 18 г, фосфор (P) 10 г, селен (Se) 4 г, лизин (L) 13 г, натрий (Na) 2 г, хлориды (Cl) 1,8 г, метионин и цистин 8,7 г, триптофан 2,3 г, магний (Mg) 1,1 г, калий (K) 3,4 г, железо (Fe) 240 мг, марганец (Mn) 21 мг, йод (I) 0,4 мг, витамин А 15000 МЕ, витамин D3 900 МЕ, витамин Е (α-токоферол) 300 мг, витамин В1 (тиамин) 2,7 мг, витамин В2 (рибофлавин) 7 мг, витамин В3 15 мг, витамин В5 6 мг, витамин В6 2,1 мг, витамин В12 0,04 мг, биотин 0,36 мг, фолиевая кислота 3 мг, таурин 0,07 мг, медь (Cu) 17 мг.

Энергетическая ценность на 1 кг: 3820 ккал / 15994 кДж.

Вес собаки, кг	10	15	20	30
Дневная норма, г	130	175	216	291

1,5 см



Арт. 5049943



1
кг

Арт. 5049950



3
кг

Арт. 5049967



15
кг



ADULT MEDIUM

Полнорационный сухой корм премиум-класса с индейкой и телятиной для взрослых собак средних пород (10-25 кг)

Состав: дегидрированное мясо 32 % (в том числе индейка, телятина), ячмень, рис, маис цельнозерновой, жир куриный (источник Омега-6 жирных кислот), свекольная пульпа, маисовый протеин, гидролизованные мясные продукты, сушеное яблоко, дрожжи (источник маннанолигосахаридов), рыбий жир (источник Омега-3 жирных кислот), витаминно-минеральный комплекс, топинамбур (инулин - источник фруктоолигосахаридов), антиоксиданты (в том числе витамин Е, экстракт розмарина), хондропротекторы (глюкозамин и хондроитин), экстракт юкки Шидигера.

Пищевая ценность на 100 г (средние значения): белок 28 г, жир 14 г, клетчатка 3 г, зола 8 г.

Витамины, минералы, аминокислоты на 1 кг: кальций (Ca) 18 г, фосфор (P) 10 г, селен (Se) 4 г, лизин (L) 13 г, натрий (Na) 2 г, хлориды (Cl) 1,8 г, метионин и цистин 8,7 г, триптофан 2,3 г, магний (Mg) 1,1 г, калий (K) 3,4 г, железо (Fe) 240 мг, марганец (Mn) 21 мг, йод (I) 0,4 мг, витамин А 15000 МЕ, витамин D3 900 МЕ, витамин Е (α-токоферол) 300 мг, витамин В1 (тиамин) 2,7 мг, витамин В2 (рибофлавин) 7 мг, витамин В3 15 мг, витамин В4 900 мг, витамин В5 6 мг, витамин В6 2,1 мг, витамин В12 0,04 мг, биотин 0,36 мг, фолиевая кислота 3 мг, таурин 0,07 мг, медь (Cu) 17 мг.

Энергетическая ценность на 1 кг: 3810 ккал / 15952 кДж.

Вес собаки, кг	10	15	20	30
Дневная норма, г	130	175	216	291

1,5 см



Арт. 5063154

1
кг



Арт. 5063161

3
кг



Арт. 5063178

8
кг



Арт. 5063185

15
кг





Крупные и гигантские породы 25 - 90 кг

Период роста у собак крупных и гигантских пород – длительный процесс, который идет до двух лет. В этот период очень важно тщательно следить за правильным питанием питомца. В первые три месяца у щенков крупных пород повышенная потребность в белках и энергии, которые необходимы для правильного формирования костей и мышц. Взрослым собакам крупных пород для здоровья суставов следует употреблять корм с высоким содержанием антиоксидантов и хондропротекторов. Собаки крупных и гигантских пород очень часто имеют чувствительный желудочно-кишечный тракт, поэтому для них очень важно содержание пребиотиков в корме, так как они улучшают здоровье кишечной флоры и поддерживают нормальное функционирование желудочно-кишечного тракта.



PUPPY AND JUNIOR LARGE AND GIANT

Полнорационный сухой корм премиум-класса с курицей для щенков и молодых собак (1-30 месяцев) крупных и гигантских пород (25-90 кг)

Состав: дегидрированное мясо 30 %, в том числе мясо курицы 14 %, полба цельнозерновая, маис цельнозерновой, жир куриный (источник Омега-6 жирных кислот), маисовый протеин, мясной соус 2 %, яблоко сушеное, дрожжи (источник маннанолигосахаридов), рыбий жир (источник Омега-3 жирных кислот), витаминно-минеральный комплекс, топинамбур (содержит инулин - источник фруктоолигосахаридов), хондропротекторы (глюкозамин и хондроитин), антиокислитель, экстракт юкки Шидигера.

Пищевая ценность на 100 г (средние значения): белок 29 г, жир 14 г, клетчатка 1,3 г, зола 6,5 г.

Витамины, минералы, аминокислоты на 1 кг: кальций (Ca) 18 г, фосфор (P) 10 г, селен (Se) 5 г, лизин (L) 13 г, натрий (Na) 2 г, хлориды (Cl) 1,8 г, метионин и цистин 9,2 г, триптофан 2,3 г, магний (Mg) 1,1 г, калий (K) 3,3 г, железо (Fe) 260 мг, марганец (Mn) 28 мг, йод (I) 0,5 мг, витамин А 20000 МЕ, витамин D3 1200 МЕ, витамин Е (α-токоферол) 400 мг, витамин В1 (тиамин) 3,6 мг, витамин В2 (рибофлавин) 10 мг, витамин В3 20 мг, витамин В5 8 мг, витамин В6 2,8 мг, витамин В12 0,05 мг, биотин 0,48 мг, фолиевая кислота 4 мг, таурин 0,07 мг, медь (Cu) 20 мг.

Энергетическая ценность на 1 кг: 3940 ккал / 16496 кДж.

Таблица кормления:

Вес собаки, кг	Возраст собаки (месяцев)				
	< 2	3-4	5-7	8-12	12-18
	Норма кормления (г / день)				
1	57	50	32	27	27
3	128	112	72	60	60
5	187	163	105	88	88
10	311	272	175	146	146
15	418	366	235	196	196
20	517	452	291	242	242
30		609	392	326	326
40		752	484	403	403
50			570	475	475
60				543	543
70					608
80					670



3
кг



15
кг



ADULT LARGE AND GIANT

Полнорационный сухой корм премиум-класса с курицей для взрослых собак крупных и гигантских пород (25-90 кг)

Состав: дегидрированное мясо 30 %, в том числе мясо курицы 14 %, полба цельнозерновая, маис цельнозерновой, жир куриный (источник Омега-6 жирных кислот), маисовый протеин, мясной соус 2 %, яблоко сушеное, дрожжи (источник маннанолигосахаридов), рыбий жир (источник Омега-3 жирных кислот), витаминно-минеральный комплекс, клюква, топинамбур (содержит инулин - источник фруктоолигосахаридов), хондропротекторы (глюкозамин и хондроитин), антиокислитель, экстракт юкки Шидигера, экстракт розмарина.

Пищевая ценность на 100 г (средние значения): белок 28 г, жир 12 г, клетчатка 1,4 г, зола 6,5 г.

Витамины, минералы, аминокислоты на 1 кг: кальций (Ca) 18 г, фосфор (P) 10 г, селен (Se) 4 г, лизин (L) 13 г, натрий (Na) 2 г, хлориды (Cl) 1,8 г, метионин и цистин 8,7 г, триптофан 2,3 г, магний (Mg) 1,1 г, калий (K) 3,4 г, железо (Fe) 240 мг, марганец (Mn) 21 мг, йод (I) 0,4 мг, витамин А 15000 МЕ, витамин D3 900 МЕ, витамин Е (α-токоферол) 300 мг, витамин В1 (тиамин) 2,7 мг, витамин В2 (рибофлавин) 7 мг, витамин В3 15 мг, витамин В5 6 мг, витамин В6 2,1 мг, витамин В12 0,04 мг, биотин 0,36 мг, фолиевая кислота 3 мг, таурин 0,07 мг, медь (Cu) 17 мг.

Энергетическая ценность на 1 кг: 3820 ккал / 15994 кДж.

Таблица кормления:							
Вес собаки, кг	20	30	40	50	60	70	80-90
Дневная норма, г	216	291	360	424	484	542	598

2 см []



Особые потребности

Для животных, обладающих чувствительным пищеварением, крайне важно правильно подбирать рацион и учитывать различные факторы. Поэтому в Brit Premium Sensitive используются легкоусвояемые животные белки, такие как мясо индейки, ягнёнка или лосось. В состав кормов входит рис, обладающий закрепляющим эффектом, пребиотики и клетчатка, помогающие пищеварению оставаться здоровым и активным. Рационы дополняют антиоксиданты, источники Омега-3 и Омега-6 жирных кислот, необходимые для поддержки иммунитета, уменьшения воспалений и здоровья шерстного покрова.

Арт. 5049998



Арт. 5050000



Арт. 5050017



3
кг

8
кг

15
кг



SENSITIVE

Полнорационный сухой корм премиум-класса с лососем и индейкой для взрослых собак всех пород с чувствительным пищеварением

Состав: дегидрированное мясо 32 % (в том числе лосось, индейка), ячмень, рис, маис цельнозерновой, жир куриный (источник Омега-6 жирных кислот), свекольная пульпа, маисовый протеин, гидролизованные мясные продукты, сушеное яблоко, дрожжи (источник маннанолигосахаридов), рыбий жир (источник Омега-3 жирных кислот), витаминно-минеральный комплекс, топинамбур (инулин - источник фруктоолигосахаридов), антиоксиданты (в том числе витамин Е, экстракт розмарина), хондропротекторы (глюкозамин и хондроитин), экстракт юкки Шидигера.

Пищевая ценность на 100 г (средние значения): белок 28 г, жир 12 г, клетчатка 3 г, зола 7 г.

Витамины, минералы, аминокислоты на 1 кг: кальций (Ca) 16 г, фосфор (P) 9 г, селен (Se) 2 г, лизин (L) 13 г, натрий (Na) 1 г, хлориды (Cl) 1,4 г, метионин и цистеин 8,4 г, триптофан 2 г, магний (Mg) 0,9 г, калий (K) 2,9 г, железо (Fe) 186 мг, марганец (Mn) 21 мг, йод (I) 0,4 мг, витамин А 15000 мг, витамин D3 900 мг, Витамин Е (α-токоферол) 300 мг, витамин В1 (тиамин) 2,7 мг, витамин В2 (рибофлавин) 7 мг, витамин В3 15 мг, витамин В4 900 мг, витамин В5 6 мг, витамин В6 2,1 мг, витамин В12 0,04 мг, биотин 0,36 мг, фолиевая кислота 3 мг, таурин 0,1 мг, медь (Cu) 17 мг.

Энергетическая ценность на 1 кг: 3740 ккал / 15659 кДж.

Таблица кормления:						
Вес собаки, кг	1-3	5-10	15-20	30-40	50-60	70-80
Дневная норма, г	25-56	82-136	183-226	304-375	442-506	566-625

1,5 см



Арт. 5063192



1
кг

Арт. 5063208



3
кг

Арт. 5063215



8
кг

Арт. 5063222



15
кг



SENSITIVE

Полнорационный сухой корм премиум-класса с ягнёнком и индейкой для взрослых собак всех пород с чувствительным пищеварением

Состав: дегидрированное мясо 30 % (в том числе ягненок, индейка), маис цельнозерновой, рис, маисовый протеин, жир куриный (источник Омега-6 жирных кислот), соус из гидролизованного мяса ягненка 2 %, пульпа свекольная, сушеное яблоко, дрожжи (источник маннанолигосахаридов), рыбий жир (источник Омега-3 жирных кислот), витаминно-минеральный комплекс, топинамбур (инулин - источник фруктоолигосахаридов), хондропротекторы (глюкозамин и хондроитин), антиокислитель, экстракт юкки Шидигера.

Пищевая ценность на 100 г (средние значения): белок 28 г, жир 9 г, клетчатка 1,3 г, зола 6,5 г.

Витамины, минералы, аминокислоты на 1 кг: кальций (Ca) 14 г, фосфор (P) 9 г, селен (Se) 2 г, лизин (L) 13 г, натрий (Na) 1 г, хлориды (Cl) 1,4 г, метионин и цистеин 8,4 г, триптофан 2 г, магний (Mg) 0,9 г, калий (K) 2,9 г, железо (Fe) 186 мг, марганец (Mn) 21 мг, йод (I) 0,4 мг, витамин А 15000 мг, витамин D3 900 мг, Витамин Е (α-токоферол) 300 мг, витамин В1 (тиамин) 2,7 мг, витамин В2 (рибофлавин) 7 мг, витамин В3 15 мг, витамин В5 6 мг, витамин В6 2,1 мг, витамин В12 0,04 мг, биотин 0,36 мг, фолиевая кислота 3 мг, таурин 0,1 мг, медь (Cu) 17 мг.

Энергетическая ценность на 1 кг: 3660 ккал / 15324 кДж.

Таблица кормления:						
Вес собаки, кг	1-3	5-10	15-20	30-40	50-60	70-80
Дневная норма, г	25-56	82-136	183-226	304-375	442-506	566-625

1,5 см



Арт. 5050024



1
кг

Арт. 5050031



3
кг

Арт. 5050048



8
кг

Арт. 5050055



15
кг



Влажный корм Brit Premium для собак: консервы

Консервированные корма Brit Premium для собак сочетают высокую вкусовую привлекательность за счёт консистенции фарша и пользу при каждом кормлении, благодаря проработанному составу. Все позиции являются полнорационными, включают не только большое количество мяса, но и жиры, злаки, витамины и минералы. Дополняют корма говяжьи субпродукты: рубец, лёгкое, печень, сердце и другие. Такое сочетание позволяет делать жизнь питомца активной и счастливой каждый день.



ЯГНЁНОК

Полнорационный консервированный корм премиум-класса для щенков

Состав: мясо и субпродукты (в т.ч. курица не менее 15 %, баранина не менее 10 %, сердце не менее 5 %, вымя говяжье 5 %), рис дробленый, тыква, растительная клетчатка, минералы (кальций 0,4 %, фосфор 0,3 %, калий, магний), витамин А – не менее 500 МЕ, витамин D3 – не менее 50 МЕ, витамин Е – не менее 5 МЕ.

Пищевая ценность на 100 г (средние значения): белок 7,5 г, жир 6,2 г, пищевые волокна 1,2 г, зола 0,8 г, влага 79 %.

Энергетическая ценность на 100 г (средние значения): 98,2 ккал / 402,77 кДж.

Рекомендация по кормлению: суточная норма 40-50 г на 1 кг веса животного.

100
г

Арт. 5048939



ТЕЛЯТИНА И МОРКОВЬ

Полнорационный консервированный корм премиум-класса для щенков

Состав: мясо и субпродукты (в т.ч. курица не менее 15 %, сердце не менее 12 %, говядина не менее 10 %, печень не менее 4 %), гречка дробленая, морковь, растительная клетчатка, белок дрожжевой, минералы (кальций 0,4 %, фосфор 0,3 %, калий, магний), витамин А – не менее 500 МЕ, витамин D3 – не менее 50 МЕ, витамин Е – не менее 5 МЕ.

Пищевая ценность на 100 г (средние значения): белок 8,9 г, жир 5,1 г, пищевые волокна 1,2 г, зола 1,5 г, влага 81 %

Энергетическая ценность на 100 г (средние значения): 89,5 ккал / 374,72 кДж.

Рекомендация по кормлению: суточная норма 40-50 г на 1 кг веса животного.

100
г

Арт. 5048946



ЯГНЁНОК И ГРЕЧКА

Полнорационный консервированный корм премиум-класса для взрослых собак мелких пород

Состав: мясо и субпродукты (в т.ч. баранина не менее 10 %, курица не менее 15 %, сердце не менее 10 %, рубец говяжий не менее 10 %), гречка дробленая, растительная клетчатка, минералы (кальций 0,4 %, фосфор 0,3 %, калий, магний), витамин А – не менее 500 МЕ, витамин D3 – не менее 50 МЕ, витамин Е – не менее 5 МЕ.

Пищевая ценность на 100 г (средние значения): белок 8,9 г, жир 7,9 г, пищевые волокна 1,2 г, зола 1,5 г, влага 75 %.

Энергетическая ценность на 100 г (средние значения): 112,6 ккал / 471,47 кДж.

Рекомендация по кормлению: суточная норма 40-50 г на 1 кг веса животного.

100
г

Арт. 5048977





КУРИЦА И ЦУКИНИ

Полнорационный консервированный корм премиум-класса для взрослых собак мелких пород

Состав: мясо и субпродукты (в т.ч. курица не менее 25 %, сердце не менее 10 %, а также печень куриная и субпродукты), кабачок, растительная клетчатка, минералы (кальций 0,4 %, фосфор 0,3 %, калий, магний), витамин А – не менее 500 МЕ, витамин D3 – не менее 50 МЕ, витамин Е – не менее 5 МЕ.

Пищевая ценность на 100 г (средние значения): белок 10,1 г, жир 6,2 г, пищевые волокна 1,2 г, зола 1,5 г, влага 79 %

Арт. 5048960



Энергетическая ценность на 100 г (средние значения): 101,4 ккал / 424,54 кДж.

Рекомендация по кормлению: суточная норма 40-50 г на 1 кг веса животного.



ИНДЕЙКА

Полнорационный консервированный корм премиум-класса для щенков

Состав: мясо и субпродукты (в т.ч. мясо индейки не менее 25 %, сердце не менее 10 %, легкое не менее 10 %, трахея говяжья не менее 5 %, печень не менее 3 %), растительная клетчатка, минералы (кальций 0,4 %, фосфор 0,3 %, калий, магний), витамин А – не менее 500 МЕ, витамин D3 – не менее 50 МЕ, витамин Е – не менее 5 МЕ.

Пищевая ценность на 100 г (средние значения): белок 9,6 г, жир 4,5 г, пищевые волокна 1 г, зола 1,5 г, влага 79 %.

Энергетическая ценность на 100 г (средние значения): 88,9 ккал / 372,21 кДж.

Рекомендация по кормлению: суточная норма 40-50 г на 1 кг веса животного.

Арт. 5051083



ТЕЛЯТИНА И ЯЗЫК

Полнорационный консервированный корм премиум-класса для взрослых собак мелких пород

Состав: мясо и субпродукты (в т.ч. индейка не менее 20 %, сердце не менее 12 %, говядина не менее 10 %, язык не менее 4 %), растительная клетчатка, минералы (кальций 0,4 %, фосфор 0,3 %, калий, магний), витамин А – не менее 500 МЕ, витамин D3 – не менее 50 МЕ, витамин Е – не менее 5 МЕ.

Пищевая ценность на 100 г (средние значения): белок 8,9 г, жир 5,1 г, пищевые волокна 1,2 г, зола 1,5 г, влага 81 %.

Арт. 5048953



Энергетическая ценность на 100 г (средние значения): 89,5 ккал / 374,72 кДж.

Рекомендация по кормлению: суточная норма 40-50 г на 1 кг веса животного.



ТЕЛЯТИНА

Полнорационный консервированный корм премиум-класса для щенков

Состав: мясо и субпродукты (в т.ч. говядина не менее 10 %, курица не менее 10 %, сердце не менее 10 %, легкое не менее 10 %, трахея говяжья не менее 5 %, а также печень и говяжья жилка), растительная клетчатка, минералы (кальций 0,4 %, фосфор 0,3 %, калий, магний), витамин А – не менее 500 МЕ, витамин D3 – не менее 50 МЕ, витамин Е – не менее 5 МЕ.

Пищевая ценность на 100 г (средние значения): белок 10,2 г, жир 4,0 г, пищевые волокна 1,2 г, зола 1,5 г, влага 77 %.

Энергетическая ценность на 100 г (средние значения): 87,0 ккал / 364,25 кДж.

Рекомендация по кормлению: суточная норма 40-50 г на 1 кг веса животного.

Арт. 5051090



АССОРТИ ИЗ ПТИЦЫ С ПОТРОШКАМИ

Полнорационный консервированный корм премиум-класса для взрослых собак мелких пород

Состав: мясо и субпродукты (в т.ч. мясо индейки 10 %, курица не менее 10 %, желудочки куриные не менее 15 %, печень не менее 3 %), растительная клетчатка, минералы (кальций 0,4 %, фосфор 0,3 %, калий, магний), витамин А – не менее 500 МЕ, витамин D3 – не менее 50 МЕ, витамин Е – не менее 5 МЕ.

Пищевая ценность на 100 г (средние значения): белок 8,5 г, жир 6,6 г, пищевые волокна 1,2 г, зола 1,5 г, влага – 80 %

Арт. 5048984



Энергетическая ценность на 100 г (средние значения): 102,4 ккал / 428,73 кДж.

Рекомендация по кормлению: суточная норма 40-50 г на 1 кг веса животного.



МЯСНОЕ АССОРТИ С ПОТРОШКАМИ

Полнорационный консервированный корм премиум-класса для взрослых собак всех пород

Состав: мясо и субпродукты (в т.ч. мясо индейки не менее 15 %, курица не менее 10 %, сердце куриное не менее 12 %, желудочки не менее 5 %, печень не менее 3 %), растительная клетчатка, минералы (кальций 0,4 %, фосфор 0,3 %, калий, магний), витамин А – не менее 500 МЕ, витамин D3 – не менее 50 МЕ, витамин Е – не менее 5 МЕ.

Пищевая ценность на 100 г (средние значения): белок 8,5 г, жир 6,6 г, пищевые волокна 1,2 г, зола 1,5 г, влага 80 %.

Энергетическая ценность на 100 г (средние значения): 102,4 ккал / 428,73 кДж.

Рекомендация по кормлению: суточная норма 40-50 г на 1 кг веса животного.

Арт. 5051137



ЯГНЁНОК И ГРЕЧКА

Полнораціонный консервированный корм премиум-класса для собак с чувствительным пищеварением

Состав: мясо и субпродукты (в т.ч. курица не менее 15 %, баранина не менее 10 %, сердце не менее 5 %, вымя говяжье не менее 5 %, трахея говяжья не менее 5 %), растительная клетчатка, гречка, минералы (кальций 0,4 %, фосфор 0,3 %, калий, магний), витамин А – не менее 500 МЕ, витамин D3 – не менее 50 МЕ, витамин Е – не менее 5 МЕ.

Пищевая ценность на 100 г (средние значения): белок 7,5 г, жир 6,2 г, пищевые волокна 1,2 г, зола 1,5 г, влага 79 %.

Энергетическая ценность на 100 г (средние значения): 98,2 ккал / 411,14 кДж.

Рекомендация по кормлению: суточная норма 40-50 г на 1 кг веса животного.

Арт. 5051113



410 г



СЕРДЦЕ И ПЕЧЕНЬ

Полнораціонный влажный консервированный корм премиум-класса для собак всех пород

Состав: сердце говяжье не менее 15 %, печень говяжья не менее 10 %, субпродукты мясные (в том числе легкое не менее 10 %, трахея не менее 10 %, сычуг не менее 5 %), курица не менее 10 %, крупа рисовая, морковь, натуральная желирующая добавка, растительное масло, растительная клетчатка, минеральные вещества, вода. Минеральные вещества в 100 г: фосфор не менее 0,3 г, кальций не менее 0,4 г. Пищевые добавки в 100 г: витамин А – не менее 1500 МЕ, витамин D3 – не менее 150 МЕ, витамин Е – не менее 15 мг.

Пищевая ценность на 100 г (средние значения): сырой протеин 10,6 г, сырой жир 6,4 г, сырая зола 2 г, влага 80 %.

Энергетическая ценность на 100 г (средние значения): 107 ккал / 447,98 кДж.

Рекомендация по кормлению: суточная норма 40-50 г на 1 кг веса животного.

Арт. 5051175



850 г

ГОВЯДИНА

Полнораціонный консервированный корм премиум-класса для взрослых собак всех пород

Состав: мясо и субпродукты (в т.ч. говядина не менее 10 %, курица не менее 10 %, сердце не менее 10 %, легкое не менее 10 %, трахея говяжья не менее 5 %, а также печень и говяжья жилка), растительная клетчатка, минералы (кальций 0,4 %, фосфор 0,3 %, калий, магний), витамин А – не менее 500 МЕ, витамин D3 – не менее 50 МЕ, витамин Е – не менее 5 МЕ.

Пищевая ценность на 100 г (средние значения): белок 10,2 г, жир 4,0 г, пищевые волокна 1,2 г, зола 1,5 г, влага 77 %.

Энергетическая ценность на 100 г (средние значения): 87,0 ккал / 364,25 кДж.

Рекомендация по кормлению: суточная норма 40-50 г на 1 кг веса животного.

Арт. 5051120



410 г



БАРАНИНА И РУБЕЦ

Полнораціонный влажный консервированный корм премиум-класса для собак всех пород

Состав: баранина не менее 15 %, печень говяжья не менее 10 %, субпродукты мясные (в том числе легкое не менее 10 %, трахея не менее 10 %, рубец не менее 10 %), курица не менее 10 %, сердце не менее 5 %, крупа рисовая, морковь, натуральная желирующая добавка, растительное масло, растительная клетчатка, минеральные вещества, вода. Минеральные вещества в 100 г: фосфор не менее 0,3 г, кальций не менее 0,4 г. Пищевые добавки в 100 г: витамин А – не менее 1500 МЕ, витамин D3 – не менее 150 МЕ, витамин Е – не менее 15 мг.

Пищевая ценность на 100 г (средние значения): сырой протеин 10 г, сырой жир 7 г, сырая зола 2 г, влага 80 %.

Энергетическая ценность на 100 г (средние значения): 109 ккал / 456,36 кДж.

Рекомендация по кормлению: суточная норма 40-50 г на 1 кг веса животного.

Арт. 5051182



850 г

ИНДЕЙКА И ТЫКВА

Полнораціонный консервированный корм премиум-класса для собак с чувствительным пищеварением

Состав: мясо и субпродукты (в т.ч. мясо индейки не менее 20 %, сердце не менее 10 %, легкое не менее 10 %, трахея говяжья не менее 5 %, печень не менее 3 %), тыква сушеная, растительная клетчатка, минералы (кальций 0,4 %, фосфор 0,3 %, калий, магний), витамин А – не менее 500 МЕ, витамин D3 – не менее 50 МЕ, витамин Е – не менее 5 МЕ.

Пищевая ценность на 100 г (средние значения): белок 9 г, жир 4,1 г, пищевые волокна 1 г, зола 1,5 г, влага 80 %.

Энергетическая ценность на 100 г (средние значения): 88,9 ккал / 372,21 кДж.

Рекомендация по кормлению: суточная норма 40-50 г на 1 кг веса животного.

Арт. 5051106



410 г



ИНДЕЙКА И УТКА

Полнораціонный влажный консервированный корм премиум-класса для собак всех пород

Состав: индейка не менее 15 %, утка не менее 10 %, субпродукты мясные (в том числе легкое не менее 10 %, трахея не менее 10 %, кожа утиная не менее 10 %), курица не менее 10 %, сердце не менее 5 %, морковь, натуральная желирующая добавка, растительное масло, растительная клетчатка, минеральные вещества, вода. Минеральные вещества в 100 г: фосфор не менее 0,3 г, кальций не менее 0,4 г. Пищевые добавки в 100 г: витамин А – не менее 1500 МЕ, витамин D3 – не менее 150 МЕ, витамин Е – не менее 15 мг.

Пищевая ценность на 100 г (средние значения): сырой протеин 8,5 г, сырой жир 6,6 г, пищевые волокна 1,2 г, зола 1,5 г, влага 80 %.

Энергетическая ценность на 100 г (средние значения): 102,4 ккал / 428,73 кДж.

Рекомендация по кормлению: суточная норма 40-50 г на 1 кг веса животного.

Арт. 5051199



850 г

ГОВЯДИНА И СЕРДЦЕ

Полнорационный влажный консервированный корм премиум-класса для собак всех пород

Состав: говядина не менее 15 %, сердце не менее 15 %, субпродукты мясные (в том числе легкое не менее 10 % и трахея не менее 10 %), курица не менее 10 %, морковь, натуральная желирующая добавка, растительное масло, растительная клетчатка, минеральные вещества, вода. Минеральные вещества на 100 г: фосфор не менее 0,3 г, кальций не менее 0,4 г. Пищевые добавки на 100 г: витамин А - не менее 1500 МЕ, витамин D3 - не менее 150 МЕ, витамин Е - не менее 15 мг.

Пищевая ценность на 100 г (средние значения): сырой протеин 10 г, сырой жир 6,1 г, сырая зола 2 г, влага 80 %.

Арт. 5051144



4 680265 1051144

850 г

Энергетическая ценность на 100 г (средние значения):
105 ккал / 439,61 кДж.

Рекомендация по кормлению: суточная норма 40-50 г на 1 кг веса животного.



ГОВЯДИНА И ПЕЧЕНЬ

Полнорационный влажный консервированный корм премиум-класса для собак всех пород

Состав: говядина не менее 15 %, печень не менее 10 %, субпродукты мясные (в том числе легкое не менее 10 % и трахея не менее 10 %), курица не менее 10 %, сердце не менее 5 %, морковь, натуральная желирующая добавка, растительное масло, растительная клетчатка, минеральные вещества, вода. Минеральные вещества на 100 г: фосфор не менее 0,3 г, кальций не менее 0,4 г. Пищевые добавки в 100 г: витамин А - не менее 1500 МЕ, витамин D3 - не менее 150 МЕ, витамин Е - не менее 15 мг.

Пищевая ценность на 100 г (средние значения): сырой протеин 10,5 г, сырой жир 6,5 г, сырая зола 2 г, влага 80 %.

Арт. 5051151



4 680265 1051151

850 г

Энергетическая ценность на 100 г (средние значения):
105 ккал / 439,61 кДж.

Рекомендация по кормлению: суточная норма 40-50 г на 1 кг веса животного.



ГОВЯДИНА И РИС

Полнорационный влажный консервированный корм премиум-класса для собак всех пород

Состав: говядина не менее 15 %, субпродукты мясные (в том числе легкое не менее 10 %, трахея не менее 10 %, сычуг не менее 5 %), курица не менее 10 %, сердце не менее 5 %, крупа рисовая, морковь, натуральная желирующая добавка, растительное масло, растительная клетчатка, минеральные вещества, вода. Минеральные вещества на 100 г: фосфор не менее 0,3 г, кальций не менее 0,4 г. Пищевые добавки в 100 г: витамин А - не менее 1500 МЕ, витамин D3 - не менее 150 МЕ, витамин Е - не менее 15 мг.

Пищевая ценность на 100 г (средние значения): сырой протеин 6 г, сырой жир 5,5 г, сырая зола 2 г, влага 80 %.

Арт. 5051168



4 680265 1051168

850 г

Энергетическая ценность на 100 г (средние значения):
102 ккал / 427,05 кДж.

Рекомендация по кормлению: суточная норма 40-50 г на 1 кг веса животного.



Wag Dog
**Влажный корм
Brit Premium
для собак: паучи**

Паучи Brit Premium для собак сочетают высокую вкусовую привлекательность за счёт консистенции кусочков в соусе и пользу при каждом кормлении, благодаря проработанному составу. Все позиции являются полнорационными, в их составе не только большое количество мяса, но и жиры, злаки, витамины и минералы. Ассортимент учитывает многие физиологические потребности собак, позволяя подобрать корм для животного любого возраста и образа жизни.

ТЕЛЯТИНА В СОУСЕ

Полнорационный влажный корм премиум-класса для щенков всех пород

Состав: 75 % мясо и мясные субпродукты (в том числе телятина 10 %), мука рисовая, мука пшеничная, клетчатка свекловичная, рыбий жир, минерально-витаминный комплекс, загуститель.

Пищевая ценность на 100 г (средние значения): сырой протеин 9,6 г, сырой жир 5,4 г, сырая зола 3 г, сырая клетчатка 0,1 г, влага 82 %, Омега-6 0,85 г, Омега-3 0,11 г, кальций 0,4 г, фосфор 0,3 г.

Питательные добавки на 1 кг: витамин А 1400 МЕ, витамин D3 250 МЕ, витамин Е 100 мг, цинк 10 мг, марганец 2 мг, йод 0,7 мг, медь 0,2 мг, биотин 0,1 мг.

Арт. 5053001

Энергетическая ценность на 100 г (средние значения): 98 ккал / 410 кДж.



85 г

Таблица кормления:			
Вес взрослой собаки, кг	до 2	до 5	до 10
Возраст щенка от 2 до 5 месяцев	2-3 шт	4-6 шт	7-10 шт
Возраст щенка от 5 до 12 месяцев	3-4 шт	5-7 шт	8-12 шт



ГОВЯДИНА В СОУСЕ

Полнорационный влажный корм премиум-класса для взрослых собак всех пород

Состав: 75 % мясо и мясные субпродукты (в том числе говядина 10 %), мука рисовая, мука пшеничная, клетчатка свекловичная, рыбий жир, минерально-витаминный комплекс, загуститель.

Пищевая ценность на 100 г (средние значения): сырой протеин 9,6 г, сырой жир 5,4 г, сырая зола 3 г, сырая клетчатка 0,1 г, влага 82 %, Омега-6 0,85 г, Омега-3 0,11 г, кальций 0,4 г, фосфор 0,3 г.

Питательные добавки на 1 кг: витамин А 1400 МЕ, витамин D3 250 МЕ, витамин Е 100 мг, цинк 10 мг, марганец 2 мг, йод 0,7 мг, медь 0,2 мг, биотин 0,1 мг.

Энергетическая ценность на 100 г (средние значения): 98 ккал / 410 кДж.

Арт. 5053414

Таблица кормления:			
Вес собаки, кг	до 2	до 5	до 10
Дневная норма, шт	2-3	4-5	7-8

85 г



КРОЛИК И ЦУКИНИ В СОУСЕ

Полнорационный влажный корм премиум-класса для щенков мини-пород

Состав: 75 % мясо и мясные субпродукты (в том числе кролик 10 %), мука рисовая, мука пшеничная, цукини, клетчатка свекловичная, рыбий жир, минерально-витаминный комплекс, загуститель.

Пищевая ценность на 100 г (средние значения): сырой протеин 8,6 г, сырой жир 4,5 г, сырая зола 2,7 г, сырая клетчатка 0,1 г, влага 80 %, Омега-6 0,85 г, Омега-3 0,11 г, кальций 0,4 г, фосфор 0,3 г.

Питательные добавки на 1 кг: витамин А 1400 МЕ, витамин D3 250 МЕ, витамин Е 100 мг, цинк 10 мг, марганец 2 мг, йод 0,7 мг, медь 0,2 мг, биотин 0,1 мг.

Арт. 5053063

Энергетическая ценность на 100 г (средние значения): 93 ккал / 389 кДж.



85 г

Таблица кормления:			
Вес взрослой собаки, кг	до 2	до 5	до 10
Возраст щенка от 2 до 5 месяцев	2-3 шт	4-6 шт	7-10 шт
Возраст щенка от 5 до 12 месяцев	3-4 шт	5-7 шт	8-12 шт



УТКА В СОУСЕ

Полнорационный влажный корм премиум-класса для взрослых собак всех пород

Состав: 75 % мясо и мясные субпродукты (в том числе утка 10 %), мука рисовая, мука пшеничная, клетчатка свекловичная, рыбий жир, минерально-витаминный комплекс, загуститель.

Пищевая ценность на 100 г (средние значения): сырой протеин 9,6 г, сырой жир 5,4 г, сырая зола 3 г, сырая клетчатка 0,1 г, влага 82 %, Омега-6 0,85 г, Омега-3 0,11 г, кальций 0,4 г, фосфор 0,3 г.

Питательные добавки на 1 кг: витамин А 1400 МЕ, витамин D3 250 МЕ, витамин Е 100 мг, цинк 10 мг, марганец 2 мг, йод 0,7 мг, медь 0,2 мг, биотин 0,1 мг.

Энергетическая ценность на 100 г (средние значения): 98 ккал / 410 кДж.

Арт. 5053452

Таблица кормления:			
Вес собаки, кг	до 2	до 5	до 10
Дневная норма, шт	2-3	4-5	7-8

85 г



ИНДЕЙКА И ЯБЛОКО В СОУСЕ

Полнорационный влажный корм премиум-класса для щенков мини-пород

Состав: 75 % мясо и мясные субпродукты (в том числе индейка 10 %), мука рисовая, мука пшеничная, яблоко сушеное, клетчатка свекловичная, рыбий жир, минерально-витаминный комплекс, загуститель.

Пищевая ценность на 100 г (средние значения): сырой протеин 8,6 г, сырой жир 4,5 г, сырая зола 2,7 г, сырая клетчатка 0,1 г, влага 80 %, Омега-6 0,85 г, Омега-3 0,11 г, кальций 0,4 г, фосфор 0,3 г.

Питательные добавки на 1 кг: витамин А 1400 МЕ, витамин D3 250 МЕ, витамин Е 100 мг, цинк 10 мг, марганец 2 мг, йод 0,7 мг, медь 0,2 мг, биотин 0,1 мг.

Арт. 5053070

Энергетическая ценность на 100 г (средние значения): 93 ккал / 389 кДж.



85 г

Таблица кормления:			
Вес взрослой собаки, кг	до 2	до 5	до 10
Возраст щенка от 2 до 5 месяцев	2-3 шт	4-6 шт	7-10 шт
Возраст щенка от 5 до 12 месяцев	3-4 шт	5-7 шт	8-12 шт



ЯГНЁНОК В СОУСЕ

Полнорационный влажный корм премиум-класса для взрослых собак всех пород

Состав: 75 % мясо и мясные субпродукты (в том числе ягненок 10 %), мука рисовая, мука пшеничная, клетчатка свекловичная, рыбий жир, минерально-витаминный комплекс, загуститель.

Пищевая ценность на 100 г (средние значения): сырой протеин 9,6 г, сырой жир 5,4 г, сырая зола 3 г, сырая клетчатка 0,1 г, влага 82 %, Омега-6 0,85 г, Омега-3 0,11 г, кальций 0,4 г, фосфор 0,3 г.

Питательные добавки на 1 кг: витамин А 1400 МЕ, витамин D3 250 МЕ, витамин Е 100 мг, цинк 10 мг, марганец 2 мг, йод 0,7 мг, медь 0,2 мг, биотин 0,1 мг.

Энергетическая ценность на 100 г (средние значения): 98 ккал / 410 кДж.

Арт. 5053421

Таблица кормления:			
Вес собаки, кг	до 2	до 5	до 10
Дневная норма, шт	2-3	4-5	7-8

85 г



МЯСНОЕ АССОРТИ В СОУСЕ

Полнорационный влажный корм премиум-класса для взрослых собак всех пород

Состав: 75 % мясо и мясные субпродукты, мука рисовая, мука пшеничная, клетчатка свекловичная, рыбий жир, минерально-витаминный комплекс, загуститель.

Пищевая ценность на 100 г (средние значения): сырой протеин 9,6 г, сырой жир 5,4 г, сырая зола 3 г, сырая клетчатка 0,1 г, влага 82 %, Омега-6 0,85 г, Омега-3 0,11 г, кальций 0,4 г, фосфор 0,3 г.

Питательные добавки на 1 кг: витамин А 1400 МЕ, витамин D3 250 МЕ, витамин Е 100 мг, цинк 10 мг, марганец 2 мг, йод 0,7 мг, медь 0,2 мг, биотин 0,1 мг.

Арт. 5053445

Энергетическая ценность на 100 г (средние значения): 98 ккал / 410 кДж.



85 г

Таблица кормления:			
Вес собаки, кг	до 2	до 5	до 10
Дневная норма, шт	2-3	4-5	7-8



ТЕЛЯТИНА С ЗЕЛЕНЫМ ГОРОШКОМ В СОУСЕ

Полнорационный влажный корм премиум-класса для взрослых собак мини-пород

Состав: 75 % мясо и мясные субпродукты (в том числе телятина 10 %), мука рисовая, мука пшеничная, зеленый горошек, клетчатка свекловичная, рыбий жир, минерально-витаминный комплекс, загуститель.

Пищевая ценность на 100 г (средние значения): сырой протеин 9,6 г, сырой жир 5,4 г, сырая зола 3 г, сырая клетчатка 0,1 г, влага 82 %, Омега-6 0,85 г, Омега-3 0,11 г, кальций 0,4 г, фосфор 0,3 г.

Питательные добавки на 1 кг: витамин А 1400 МЕ, витамин D3 250 МЕ, витамин Е 100 мг, цинк 10 мг, марганец 2 мг, йод 0,7 мг, медь 0,2 мг, биотин 0,1 мг.

Энергетическая ценность на 100 г (средние значения): 98 ккал / 410 кДж.

Арт. 5053827

Таблица кормления:			
Вес собаки, кг	до 2	до 5	до 10
Дневная норма, шт	2-3	4-5	7-8

85 г



КУРИЦА В СОУСЕ

Полнорационный влажный корм премиум-класса для стерилизованных собак всех пород

Состав: 75 % мясо и мясные субпродукты (в том числе курица 10 %), мука рисовая, мука пшеничная, клетчатка свекловичная, рыбий жир, минерально-витаминный комплекс, таурин, D,L-метионин, L-карнитин, загуститель.

Пищевая ценность на 100 г (средние значения): сырой протеин 9,6 г, сырой жир 5,4 г, сырая зола 3 г, сырая клетчатка 0,1 г, влага 82 %, Омега-6 0,85 г, Омега-3 0,11 г, кальций 0,4 г, фосфор 0,3 г.

Питательные добавки на 1 кг: витамин А 1400 МЕ, витамин D3 250 МЕ, витамин Е 100 мг, цинк 10 мг, марганец 2 мг, йод 0,7 мг, медь 0,2 мг, биотин 0,1 мг.

Арт. 5053834

Энергетическая ценность на 100 г (средние значения): 98 ккал / 410 кДж.



85 г

Таблица кормления:			
Вес собаки, кг	до 2	до 5	до 10
Дневная норма, шт	2-3	4-5	7-8



УТКА И ЯБЛОКО В СОУСЕ

Полнорационный влажный корм премиум-класса для взрослых собак мини-пород

Состав: 75 % мясо и мясные субпродукты (в том числе утка 10 %), мука рисовая, мука пшеничная, клетчатка свекловичная, яблоко сушеное, рыбий жир, минерально-витаминный комплекс, загуститель.

Пищевая ценность на 100 г (средние значения): сырой протеин 9,6 г, сырой жир 5,4 г, сырая зола 3 г, сырая клетчатка 0,1 г, влага 82 %, Омега-6 0,85 г, Омега-3 0,11 г, кальций 0,4 г, фосфор 0,3 г.

Питательные добавки на 1 кг: витамин А 1400 МЕ, витамин D3 250 МЕ, витамин Е 100 мг, цинк 10 мг, марганец 2 мг, йод 0,7 мг, медь 0,2 мг, биотин 0,1 мг.

Энергетическая ценность на 100 г (средние значения): 98 ккал / 410 кДж.

Арт. 5053117

Таблица кормления:			
Вес собаки, кг	до 2	до 5	до 10
Дневная норма, шт	2-3	4-5	7-8

85 г



КРОЛИК И БРУСНИКА В СОУСЕ

Полнорационный влажный корм премиум-класса для взрослых стерилизованных собак мини-пород

Состав: 75 % мясо и мясные субпродукты (в том числе кролик 10 %), мука рисовая, мука пшеничная, клетчатка свекловичная, брусника, рыбий жир, минерально-витаминный комплекс, загуститель.

Пищевая ценность на 100 г (средние значения): сырой протеин 9,6 г, сырой жир 5,4 г, сырая зола 3 г, сырая клетчатка 0,1 г, влага 82 %, Омега-6 0,85 г, Омега-3 0,11 г, кальций 0,4 г, фосфор 0,3 г.

Питательные добавки на 1 кг: витамин А 1400 МЕ, витамин D3 250 МЕ, витамин Е 100 мг, цинк 10 мг, марганец 2 мг, йод 0,7 мг, медь 0,2 мг, биотин 0,1 мг.

Арт. 5053087

Энергетическая ценность на 100 г (средние значения): 98 ккал / 410 кДж.



85 г

Таблица кормления:			
Вес собаки, кг	до 2	до 5	до 10
Дневная норма, шт	2-3	4-5	7-8



ЯГНЁНОК С МОРКОВЬЮ В СОУСЕ

Полнорационный влажный корм премиум-класса для взрослых собак мини-пород с чувствительным пищеварением

Состав: 75 % мясо и мясные субпродукты (в том числе ягненок 10 %), мука рисовая, мука пшеничная, морковь, клетчатка свекловичная, рыбий жир, минерально-витаминный комплекс, загуститель.

Пищевая ценность на 100 г (средние значения): сырой протеин 9,6 г, сырой жир 5,4 г, сырая зола 3 г, сырая клетчатка 0,1 г, влага 82 %, Омега-6 0,85 г, Омега-3 0,11 г, кальций 0,4 г, фосфор 0,3 г.

Питательные добавки на 1 кг: витамин А 1400 МЕ, витамин D3 250 МЕ, витамин Е 100 мг, цинк 10 мг, марганец 2 мг, йод 0,7 мг, медь 0,2 мг, биотин 0,1 мг.

Энергетическая ценность на 100 г (средние значения): 98 ккал / 410 кДж.

Арт. 5053094

Таблица кормления:			
Вес собаки, кг	до 2	до 5	до 10
Дневная норма, шт	2-3	4-5	7-8

85 г





Dog

Влажный корм Brit Premium для собак: воздушные паштеты

Воздушные паштеты Brit для собак, это изысканный вкус и нежная консистенция, благодаря фаршу индейки, как основному ингредиенту, а также специальной технологии производства - аэрации.

Сочетание высококачественного сырья и полезных добавок, таких, как незаменимые жирные кислоты Омега-3 и Омега-6, экстракта юкки Шидигера, витаминов и минералов, позволяют воздушным паштетам Brit быть вкусными и полезными каждый день.



ИНДЕЙКА

Полнорационный консервированный корм премиум-класса для щенков мини-пород

Состав: мясо и мясные субпродукты не менее 80 % (в том числе индейка минимум 4 %), лососевое масло, витамины и минералы, экстракт юкки Шидигера, цикорий.

Пищевая ценность на 100 г (средние значения): сырой протеин 10,0 г, сырой жир 6,0 г, сырая зола 1,0 г, сырая клетчатка 0,2 г, влага 80 %.

Питательные добавки на 100 г (средние значения): витамин А 200 МЕ, витамин D3 20 МЕ, витамин Е 1 МЕ.

Энергетическая ценность на 100 г (калорийность): 103 ккал / 431 кДж.

Рекомендация по кормлению: суточная норма корма 70 - 90 г на 1 кг веса животного.



100
г

Арт. 5060986



4 680265 1060986



УТКА

Полнорационный консервированный корм премиум-класса для взрослых собак мини-пород

Состав: мясо и мясные субпродукты не менее 80 % (в том числе утка минимум 4 %), витамины и минералы, экстракт юкки Шидигера, цикорий.

Пищевая ценность на 100 г (средние значения): сырой протеин 9,0 г, сырой жир 6,0 г, сырая зола 1,0 г, сырая клетчатка 0,2 г, влага 80 %.

Питательные добавки на 100 г (средние значения): витамин А 180 МЕ, витамин D3 18 МЕ, витамин Е 1 МЕ.

Энергетическая ценность на 100 г (калорийность): 102 ккал / 427 кДж.

Рекомендация по кормлению: суточная норма корма 70 - 90 г на 1 кг веса животного.



100
г

Арт. 5060993



4 680265 1060993

ЯГНЁНОК

Полнорационный консервированный корм премиум-класса для взрослых собак мини-пород с чувствительным пищеварением

Состав: мясо и мясные субпродукты не менее 80 % (в том числе ягненок минимум 4 %), витамины и минералы, экстракт юкки Шидигера, цикорий.

Пищевая ценность на 100 г (средние значения): сырой протеин 9,0 г, сырой жир 6,0 г, сырая зола 1,0 г, сырая клетчатка 0,4 г, влага 80 %.

Питательные добавки на 100 г (средние значения): витамин А 180 МЕ, витамин D3 18 МЕ, витамин Е 1 МЕ.

Энергетическая ценность на 100 г (калорийность): 100 ккал / 419 кДж.

Рекомендация по кормлению: суточная норма корма 70 - 90 г на 1 кг веса животного.

Арт. 5060962



100
г



ТУНЕЦ

Полнорационный консервированный корм премиум-класса для взрослых собак мини-пород

Состав: мясо и мясные субпродукты не менее 74 %, рыба и продукты переработки рыбы (в том числе тунец минимум 6 %), витамины и минералы, экстракт юкки Шидигера, цикорий.

Пищевая ценность на 100 г (средние значения): сырой протеин 9,0 г, сырой жир 6,0 г, сырая зола 1,0 г, сырая клетчатка 0,2 г, влага 80 %.

Питательные добавки на 100 г (средние значения): витамин А 180 МЕ, витамин D3 18 МЕ, витамин Е 1 МЕ.

Энергетическая ценность на 100 г (калорийность): 102 ккал / 427 кДж.

Рекомендация по кормлению: суточная норма корма 70 - 90 г на 1 кг веса животного.

Арт. 5060979



100
г



Cat

Сухой корм
Brit Premium
для кошек

Сухой корм Brit Premium для кошек – содержит высококачественное мясо курицы, утки, индейки и лосося, которое так обожают кошки. Протеины мяса необходимы для формирования мышц и тканей организма, а также являются источником энергии для повседневной активности кошки. Корма Brit Premium – это сбалансированная формула, богатая витаминами, минералами, пребиотиками, органическими микроэлементами и другими необходимыми питательными веществами.

KITTEN

Полнорационный сухой корм премиум-класса с курицей и лососем для котят

Состав: дегидрированное мясо 37 % (курица, лосось), маисовый протеин, жир куриный (источник Омега-6 жирных кислот), рис, маис цельнозерновой, свекольная пульпа, гидролизованная и дегидратированная печень 2,5 %, дрожжи (источник маннанолигосахаридов), витаминно-минеральный комплекс, рыбий жир (источник Омега-3 жирных кислот), таурин, топинамбур (источник фруктоолигосахаридов), клюква, антиокислитель, экстракт юкки Шидигера, экстракт розмарина.

Пищевая ценность на 100 г (средние значения): белок 38 г, жир 17 г, клетчатка 2 г, зола 6,8 г.

Витамины, минералы, аминокислоты на 1 кг: кальций (Ca) 17 г, фосфор (P) 9 г, селен (Se) 5 г, лизин (L) 17 г, натрий (Na) 1 г, хлориды (Cl) 1,6 г, метионин и цистин 12,6 г, триптофан 2,8 г, магний (Mg) 1,1 г, калий (K) 2,9 г, железо (Fe) 278 мг, цинк (Zn) 142 мг, марганец (Mn) 32 мг, йод (I) 2,2 мг, витамин А 20480 МЕ, витамин D3 624 МЕ, витамин Е (α-токоферол) 432 мг, витамин В1 (тиамин) 3,4 мг, витамин В2 (рибофлавин) 2 мг, витамин В3 24 мг, витамин В5 4 мг, витамин В12 0,02 мг, биотин 1,08 мг, фолиевая кислота 0,48 мг, таурин 1 мг, медь (Cu) 18 мг.

Энергетическая ценность на 1 кг: 4060 ккал / 16998 кДж.

Таблица кормления:				
Возраст котенка (мес)	1-5	5-7	7-10	10-13
Дневная норма, г	24-144	31-126	48-120	55-111

0,5 см



Арт. 5049110



400 г

Арт. 5049677



2 кг

Арт. 5049684



8 кг



ADULT CHICKEN

Полнорационный сухой корм премиум-класса с курицей для взрослых кошек

Состав: дегидрированное мясо курицы 37 %, маис цельнозерновой, маисовый протеин, рис, жир куриный (источник Омега-6 жирных кислот), свекольная пульпа, гидролизованная и дегидратированная печень 2,5 %, яблоки, дрожжи (источник маннанолигосахаридов), витаминно-минеральный комплекс, рыбий жир (источник Омега-3 жирных кислот), таурин, топинамбур (источник фруктоолигосахаридов), клюква, антиокислитель, экстракт юкки Шидигера.

Пищевая ценность на 100 г (средние значения): белок 35 г, жир 15 г, клетчатка 2,2 г, зола 6,8 г.

Витамины, минералы, аминокислоты на 1 кг: кальций (Ca) 17 г, фосфор (P) 9 г, селен (Se) 4 г, лизин (L) 17 г, натрий (Na) 1 г, хлориды (Cl) 1,2 г, метионин и цистин 11,3 г, триптофан 2,6 г, магний (Mg) 1,1 г, калий (K) 2,7 г, железо (Fe) 260 мг, цинк (Zn) 140 мг, марганец (Mn) 32 мг, йод (I) 2,2 мг, витамин А 20480 МЕ, витамин D3 624 МЕ, витамин Е (α-токоферол) 432 мг, витамин В1 (тиамин) 3,4 мг, витамин В2 (рибофлавин) 2 мг, витамин В3 24 мг, витамин В5 4 мг, витамин В12 0,02 мг, биотин 1,08 мг, фолиевая кислота 0,48 мг, таурин 1 мг, медь (Cu) 17 мг.

Энергетическая ценность на 1 кг: 3950 ккал / 16538 кДж.

Таблица кормления:				
Вес кошки, кг	2-3	3-5	5-7	8-10
Дневная норма, г	30-46	46-67	67-80	91-114

0,7 см



Арт. 5049073



400 г

Арт. 5049646



2 кг

Арт. 5049653



8 кг





ADULT SALMON

Полнорационный сухой корм премиум-класса с лососем для взрослых кошек

Состав: дегидрированное мясо 37 % (курица, лосось), маис цельнозерновой, рис, жир куриный (источник Омега-6 жирных кислот), маисовый протеин, гидролизованная и дегидратированная печень 2,5 %, свекольная пульпа, яблоки, дрожжи (источник маннанолигосахаридов), витаминно-минеральный комплекс, рыбий жир (источник Омега-3 жирных кислот), таурин, топинамбур (источник фруктоолигосахаридов), клюква, антиокислитель, экстракт юкки Шидигера, экстракт розмарина.

Пищевая ценность на 100 г (средние значения): белок 32 г, жир 14 г, клетчатка 1,2 г, зола 6,8 г.

Витамины, минералы, аминокислоты на 1 кг: кальций (Ca) 17 г, фосфор (P) 9 г, селен (Se) 5 г, лизин (L) 16 г, натрий (Na) 1 г, хлориды (Cl) 1,6 г, метионин и цистин 10 г, триптофан 2,4 г, магний (Mg) 1,1 г, калий (K) 3 г, железо (Fe) 228 мг, цинк (Zn) 140 мг, марганец (Mn) 32 мг, йод (I) 2,2 мг, витамин А 20480 МЕ, витамин D3 624 МЕ, витамин Е (α-токоферол) 432 мг, витамин В1 (тиамин) 3,4 мг, витамин В2 (рибофлавин) 2 мг, витамин В3 24 мг, витамин В5 4 мг, витамин В12 0,02 мг, биотин 1,08 мг, фолиевая кислота 0,48 мг, таурин 1 мг, медь (Cu) 15 мг.

Энергетическая ценность на 1 кг: 3930 ккал / 16454 кДж.

Таблица кормления:				
Вес кошки, кг	2-3	3-5	5-7	8-10
Дневная норма, г	31-46	46-67	67-80	92-115

0,7 см * 0,5 см



Арт. 5049035



400 г

Арт. 5049615



2 кг

Арт. 5049622



8 кг



Стерилизованные

Brit Premium Sterilised - корма, созданные на основе физиологии жизни и питания стерилизованных кошек. Такие кошки, как правило, склонны к пассивному образу жизни, ожирению и возникновению различных патологий. Состав корма основан на высококачественном источнике животного протеина, сниженном содержании жиров и специальных ингредиентах, которые обеспечивают питомца всеми необходимыми нутриентами, позволяют профилактировать набор лишнего веса и мочекаменную болезнь.

STERILISED CHICKEN

Полнорационный сухой корм премиум-класса с курицей для взрослых стерилизованных кошек

Состав: дегидрированное мясо курицы 35 %, рис, маисовый протеин, маис цельнозерновой, свекольная пульпа, жир куриный (источник Омега-6 жирных кислот), гидролизованная и дегидратированная печень 3,5 %, дрожжи (источник маннанолигосахаридов), витаминно-минеральный комплекс, рыбий жир (источник Омега-3 жирных кислот), таурин, топинамбур (источник фруктоолигосахаридов), клюква, DL-Метионин, антиокислитель, экстракт юкки Шидигера, экстракт розмарина.

Пищевая ценность на 100 г (средние значения): белок 34 г, жир 12 г, клетчатка 2 г, зола 6,5 г.

Витамины, минералы, аминокислоты на 1 кг: кальций (Ca) 15 г, фосфор (P) 8 г, селен (Se) 4 г, лизин (L) 16 г, натрий (Na) 1 г, хлориды (Cl) 1,2 г, метионин и цистин 1,09 г, триптофан 2,6 г, магний (Mg) 1 г, калий (K) 2,6 г, железо (Fe) 253 мг, цинк (Zn) 138 мг, марганец (Mn) 32 мг, йод (I) 2,2 мг, витамин А 20480 МЕ, витамин D3 624 МЕ, витамин Е (α-токоферол) 432 мг, витамин В1 (тиамин) 3,4 мг, витамин В2 (рибофлавин) 2 мг, витамин В3 24 мг, витамин В5 4 мг, витамин В6 1,52 мг, витамин В12 0,02 мг, биотин 1,08 мг, фолиевая кислота 0,48 мг, таурин 1 мг, медь 17 мг.

Энергетическая ценность на 1 кг: 3800 ккал / 15910 кДж.

Таблица кормления:				
Вес кошки, кг	2-3	3-5	5-7	8-10
Дневная норма, г	32-47	47-69	69-83	95-118

0,7 см 



Арт. 5048991



400 г

Арт. 5049585



2 кг

Арт. 5049592



8 кг

STERILISED DUCK AND CHICKEN

Полнорационный сухой корм премиум-класса с уткой и курицей для взрослых стерилизованных кошек


Состав: дегидрированное мясо 37 % (курица, утка), маис цельнозерновой, маисовый протеин, рис, жир куриный (источник Омега-6 жирных кислот), гидролизованная и дегидратированная печень 3 %, свекольная пульпа, дрожжи (источник маннанолигосахаридов), витаминно-минеральный комплекс, рыбий жир (источник Омега-3 жирных кислот), таурин, топинамбур (источник инулина – фруктоолигосахаридов), клюква, DL-Метионин, антиокислитель, экстракт юкки Шидигера, экстракт розмарина.

Пищевая ценность на 100 г (средние значения): белок 35 г, жир 11 г, клетчатка 1,2 г, зола 6,8 г.

Витамины, минералы, аминокислоты на 1 кг: кальций (Ca) 15 г, фосфор (P) 8 г, селен (Se) 4 г, лизин (L) 16 г, натрий (Na) 1 г, хлориды (Cl) 1,2 г, метионин и цистин 1,09 г, триптофан 2,6 г, магний (Mg) 1 г, калий (K) 2,6 г, железо (Fe) 253 мг, цинк (Zn) 138 мг, марганец (Mn) 32 мг, йод (I) 2,2 мг, витамин А 20480 МЕ, витамин D3 624 МЕ, витамин Е (α-токоферол) 432 мг, витамин В1 (тиамин) 3,4 мг, витамин В2 (рибофлавин) 2 мг, витамин В3 24 мг, витамин В5 4 мг, витамин В6 1,52 мг, витамин В12 0,02 мг, биотин 1,08 мг, фолиевая кислота 0,48 мг, таурин 1 мг, медь (Cu) 17 мг.

Энергетическая ценность на 1 кг: 3760 ккал / 15742 кДж.

Таблица кормления:				
Вес кошки, кг	2-3	3-5	5-7	8-10
Дневная норма, г	32-48	48-70	70-84	96-120

 0,7 см



Арт. 5049318



400 г

Арт. 5049820



2 кг

Арт. 5049837



8 кг



STERILISED SALMON AND CHICKEN

Полнорационный сухой корм премиум-класса с лососем и курицей для взрослых стерилизованных кошек

Состав: дегидрированное мясо 37% (курица, лосось), маис цельнозерновой, маисовый протеин, рис, жир куриный (источник Омега-6 жирных кислот), свекольная пульпа, гидролизованная и дегидратированная печень 3%, дрожжи (источник маннанолигосахаридов), витаминно-минеральный комплекс, рыбий жир (источник Омега-3 жирных кислот), таурин, топинамбур (источник инулина – фруктоолигосахаридов), клюква, DL-Метионин, антиокислитель, экстракт юкки Шидигера.

Пищевая ценность на 100 г (средние значения): белок 35 г, жир 11 г, клетчатка 1,4 г, зола 6,8 г.

Витамины, минералы, аминокислоты на 1 кг: кальций (Ca) 15 г, фосфор (P) 8 г, селен (Se) 4 г, лизин (L) 16 г, натрий (Na) 1 г, хлориды (Cl) 1,2 г, метионин и цистин 1,09 г, триптофан 2,6 г, магний (Mg) 1 г, калий (K) 2,6 г, железо (Fe) 253 мг, цинк (Zn) 138 мг, марганец (Mn) 32 мг, йод (I) 2,2 мг, витамин А 20480 МЕ, витамин D3 624 МЕ, витамин Е (α-токоферол) 432 мг, витамин В1 (тиамин) 3,4 мг, витамин В2 (рибофлавин) 2 мг, витамин В3 24 мг, витамин В5 4 мг, витамин В6 1,52 мг, витамин В12 0,02 мг, биотин 1,08 мг, фолиевая кислота 0,48 мг, таурин 1 мг, медь 17 мг.

Энергетическая ценность на 1 кг: 3750 ккал / 15701 кДж.

Таблица кормления:				
Вес кошки, кг	2-3	3-5	5-7	8-10
Дневная норма, г	32-48	48-70	70-84	96-120

0,7 см * 0,5 см



Арт. 5049356



400 г

Арт. 5049851



2 кг

Арт. 5049868



8 кг



Особые потребности

Для животных с особыми потребностями в линейке Brit Premium есть корма, которые позволяют подобрать рацион с учётом особенностей питомца. Sensitive прекрасно подойдёт кошкам, обладающим чувствительным пищеварением, благодаря легко усвояемым ингредиентам. В составе корма снижено количество жиров, калорийность, а L-карнитин позволяет поддерживать оптимальный вес животного.



SENSITIVE

Полнорационный сухой корм премиум-класса с индейкой и ягнёнком для взрослых кошек с чувствительным пищеварением

Состав: дегидрированное мясо 36 % (индейка, ягненок), маис цельнозерновой, жир куриный (источник Омега-6 жирных кислот), рис, маисовый протеин, свекольная пульпа, соус из гидролизованного мяса ягнёнка 2 %, дрожжи (источник маннанолигосахаридов), витаминно-минеральный комплекс, дегидратированная печень, рыбий жир (источник Омега-3 жирных кислот), таурин, топинамбур (источник фруктоолигосахаридов), клюква, антиокислитель, экстракт юкки Шидигера, экстракт розмарина.

Пищевая ценность на 100 г (средние значения): белок 32 г, жир 16 г, клетчатка 1,2 г, зола 7,8 г.

Витамины, минералы, аминокислоты на 1 кг: кальций (Ca) 17 г, фосфор (P) 10 г, селен (Se) 4 г, лизин (L) 15 г, натрий (Na) 1 г, хлориды (Cl) 1,5 г, метионин и цистин 0,98 г, триптофан 2,3 г, магний (Mg) 0,9 г, калий (K) 3,1 г, железо (Fe) 195 мг, цинк (Zn) 127 мг, марганец (Mn) 32 мг, йод (I) 2,2 мг, витамин А 20480 МЕ, витамин D3 624 МЕ, витамин Е (α-токоферол) 432 мг, витамин В1 (тиамин) 3,4 мг, витамин В2 (рибофлавин) 2 мг, витамин В3 24 мг, витамин В5 4 мг, витамин В12 0,02 мг, биотин 1,08 мг, фолиевая кислота 0,48 мг, таурин 1 мг, медь (Cu) 16 мг.

Энергетическая ценность на 1 кг: 4000 ккал / 16747 кДж.

Таблица кормления:				
Вес кошки, кг	2-3	3-5	5-7	8-10
Дневная норма, г	30-45	45-66	66-79	90-113

0,7 см 



Арт. 5049196



400 г

Арт. 5049738



2 кг

Арт. 5049745



8 кг



 Cat

Влажный корм Brit Premium для кошек: консервы

Консервированные корма Brit Premium для кошек сочетают высокую вкусовую привлекательность за счёт консистенции фарша и пользу при каждом кормлении, благодаря проработанному составу. Все позиции являются полнорационными, включают не только большое количество мяса, но и жиры, злаки, витамины и минералы. Дополняют корма говяжьи субпродукты: рубец, лёгкое, печень, сердце и другие ингредиенты. Такое сочетание позволяет делать жизнь питомца активной и счастливой каждый день.



КРОЛИК

Полнорационный консервированный корм премиум-класса для котят

Состав: мясо и субпродукты (в т.ч. кролик не менее 15 %, курица не менее 10 %, сердца куриные не менее 10 %, коллагеновая эмульсия не менее 10 %, печень куриная не менее 5 %), гидролизат куриного белка, клетчатка, витамины группы B, PP, K, Na, Mg, Fe, Cu, I, Se, Ca и P (1 / 0,8), витамины (питательные добавки на 100 г): A 500 ME, D3 50 ME, E 5 ME.

Пищевая ценность на 100 г (средние значения): белок 9,1 г, жир 6,3 г, пищевые волокна 1,2 г, зола 1,6 г, таурин 0,1 г, холин 0,1 г, аргинин 0,1 г, влага 80 %.

Арт. 5051205



Энергетическая ценность на 100 г (средние значения): 101,1 ккал / 423,29 кДж.

Рекомендация по кормлению: суточная норма 40-50 г на 1 кг веса животного.



ЦЫПЛЁНОК

Полнорационный консервированный корм премиум-класса для взрослых кошек

Состав: мясо и субпродукты (в т.ч. курица не менее 25 %, сердца куриные не менее 5 %, печень куриная не менее 5 %, коллагеновая эмульсия не менее 5 %), гидролизат куриного белка, клетчатка, масло растительное, витамины группы B, PP, K, Na, Mg, Fe, Cu, I, Se, Ca и P (1 / 0,8), витамины (питательные добавки на 100 г): A 1000 ME, D3 100 ME, витамин E 10 ME.

Пищевая ценность на 100 г (средние значения): белок 7,2 г, жир 5,8 г, пищевые волокна 1,1 г, зола 1,9 г, таурин 0,1 г, холин 0,1 г, аргинин 0,1 г, влага 80 %.

Энергетическая ценность на 100 г (средние значения): 98,0 ккал / 368,44 кДж.

Рекомендация по кормлению: суточная норма 40-50 г на 1 кг веса животного.

Арт. 5051229



ИНДЕЙКА И СЕМЕНА ЧИА

Полнорационный консервированный корм премиум-класса для взрослых кошек

Состав: мясо и субпродукты (в т.ч. мясо индейки не менее 15 %, курица не менее 10 %, желудочки куриные не менее 10 %, печень не менее 3 %), семена чиа, гидролизат куриного белка, клетчатка, рыбий жир, масло растительное, витамины группы B, PP, K, Na, Mg, Fe, Cu, I, Se, Ca и P (1 / 0,8), витамины (питательные добавки на 100 г): A 500 ME, D3 50 ME, E 5 ME.

Пищевая ценность на 100 г (средние значения): белок 7,1 г, жир 5,9 г, пищевые волокна 1,1 г, зола 1,9 г, таурин 0,1 г, холин 0,1 г, аргинин 0,1 г, влага 80 %.

Арт. 5051243



Энергетическая ценность на 100 г (средние значения): 89,9 ккал / 376,39 кДж.

Рекомендация по кормлению: суточная норма 40-50 г на 1 кг веса животного.



КУРИЦА И СЫР

Полнорационный консервированный корм премиум-класса для взрослых кошек

Состав: мясо и субпродукты куриные (в т.ч. курица не менее 25 %, сердца куриные не менее 5 %, печень куриная не менее 5 %, коллагеновая эмульсия не менее 1 %), сыр мягкий, белок молочный, гидролизат куриного белка, клетчатка, масло растительное, витамины группы B, PP, K, Na, Mg, Fe, Cu, I, Se, Ca и P (1 / 0,8), витамины (питательные добавки на 100 г): A 500 ME, D3 50 ME, E 5 ME.

Пищевая ценность на 100 г (средние значения): белок 7,3 г, жир 5,8 г, пищевые волокна 1,1 г, зола 1,9 г, таурин 0,1 г, холин 0,1 г, аргинин 0,1 г, влага 80 %.

Энергетическая ценность на 100 г (средние значения): 90,0 ккал / 376,81 кДж.

Рекомендация по кормлению: суточная норма 40-50 г на 1 кг веса животного.

Арт. 5051236



ТЕЛЯТИНА СО СЛИВКАМИ

Полнорационный консервированный корм премиум-класса для взрослых кошек

Состав: мясо и субпродукты (в т.ч. говядина не менее 12 %, субпродукты говяжьи не менее 12 %, курица не менее 10 %, печень не менее 5 %), белок молочный, сливки растительные, клетчатка, гидролизат куриного белка, масло растительное, витамины группы B, PP, K, Na, Mg, Fe, Cu, I, Se, Ca и P (1 / 0,8), витамины (питательные добавки на 100 г): A 500 ME, D3 50 ME, E 5 ME.

Пищевая ценность на 100 г (средние значения): белок 9,1 г, жир 6,3 г, пищевые волокна 1,2 г, зола 1,6 г, таурин 0,1 г, холин 0,1 г, аргинин 0,1 г, влага 80 %.

Арт. 5051212



Энергетическая ценность на 100 г (средние значения): 101,1 ккал / 423,29 кДж.

Рекомендация по кормлению: суточная норма 40-50 г на 1 кг веса животного.



КРОЛИК

Полнорационный консервированный корм премиум-класса для взрослых кошек

Состав: мясо и субпродукты (в т.ч. кролик не менее 10 %, курица не менее 10 %, сердца куриные не менее 10 %, коллагеновая эмульсия не менее 5 %, печень куриная не менее 5 %), гидролизат куриного белка, клетчатка, рыбий жир, масло растительное, витамины группы B, PP, K, Na, Mg, Fe, Cu, I, Se, Ca и P (1 / 0,8), витамины (питательные добавки на 100 г): A 500 ME, D3 50 ME, E 5 ME.

Пищевая ценность на 100 г (средние значения): белок 9,1 г, жир 6,3 г, пищевые волокна 1,2 г, зола 1,6 г, таурин 0,1 г, холин 0,1 г, аргинин 0,1 г, влага 80 %.

Энергетическая ценность на 100 г (средние значения): 101,1 ккал / 423,28 кДж.

Рекомендация по кормлению: суточная норма 40-50 г на 1 кг веса животного.

Арт. 5051267





ПЕРЕПЁЛКА

Полнорационный консервированный корм премиум-класса для взрослых стерилизованных кошек

Состав: мясо и субпродукты (в т.ч. мясо перепелки не менее 10 %, курица не менее 10 %, желудочки куриные не менее 15 %, коллагеновая эмульсия не менее 5 %, печень не менее 3 %), клетчатка, гидролизат куриного белка, рыбий жир, масло растительное, витамины группы B, PP, K, Na, Mg, Fe, Cu, I, Se, Ca и P (1 / 0,8), витамины (питательные добавки на 100 г): A 500 ME, D3 50 ME, E 5 ME.

Пищевая ценность на 100 г (средние значения): белок 7,1 г, жир 5,9 г, пищевые волокна 1,1 г, зола 1,9 г, таурин 0,1 г, холин 0,1 г, аргинин 0,1 г, влага 80 %.

Арт. 5051274



Энергетическая ценность на 100 г (средние значения): 94,6 ккал / 396,07 кДж.

Рекомендация по кормлению: суточная норма 40-50 г на 1 кг веса животного.



ИНДЕЙКА

Полнорационный консервированный корм премиум-класса для взрослых кошек с чувствительным пищеварением

Состав: мясо и субпродукты индейки (в т.ч. филе индейки не менее 10 %, фарш индейки не менее 20 %, кожа индейки не менее 5 %, печень куриная не менее 5 %), гидролизат куриного белка, клетчатка, рыбий жир, масло растительное, витамины группы B, PP, K, Na, Mg, Fe, Cu, I, Se, Ca и P (1 / 0,8), витамины (питательные добавки на 100 г): A 500 ME, D3 50 ME, E 5 ME.

Пищевая ценность на 100 г (средние значения): белок 7,1 г, жир 5,9 г, пищевые волокна 1,1 г, зола 1,9 г, таурин 0,1 г, холин 0,1 г, аргинин 0,1 г, влага 80 %.

Энергетическая ценность на 100 г (средние значения): 89,9 ккал / 376,39 кДж.

Рекомендация по кормлению: суточная норма 40-50 г на 1 кг веса животного.

Арт. 5051250



КУРИЦА И ПЕЧЕНЬ

Полнорационный консервированный корм премиум-класса для взрослых стерилизованных кошек

Состав: мясо и субпродукты курицы (в т.ч. курица не менее 25 %, сердца куриные не менее 5 %, печень куриная не менее 5 %, коллагеновая эмульсия не менее 1 %), гидролизат куриного белка, клетчатка, масло растительное, витамины группы B, PP, K, Na, Mg, Fe, Cu, I, Se, Ca и P (1 / 0,8), витамины (питательные добавки на 100 г): A 1000 ME, D3 100 ME, E 10 ME.

Пищевая ценность на 100 г (средние значения): белок 7,2 г, жир 5,8 г, пищевые волокна 1,1 г, зола 1,9 г, таурин 0,1 г, холин 0,1 г, аргинин 0,1 г, влага 80 %.

Арт. 5051281



Энергетическая ценность на 100 г (средние значения): 97,0 ккал / 406,12 кДж.

Рекомендация по кормлению: суточная норма 40-50 г на 1 кг веса животного.



КУРИЦА

Полнорационный консервированный корм премиум-класса для взрослых кошек

Состав: мясо и субпродукты курицы (в т.ч. курица не менее 25 %, сердца куриные не менее 5 %, печень куриная не менее 5 %, коллагеновая эмульсия не менее 5 %), гидролизат куриного белка, клетчатка, масло растительное, витамины группы B, PP, K, Na, Mg, Fe, Cu, I, Se, Ca и P (1 / 0,8), витамины (питательные добавки на 100 г): A 1000 ME, D3 100 ME, E 10 ME.

Пищевая ценность на 100 г (средние значения): белок 9,1 г, жир 6,3 г, пищевые волокна 1,2 г, зола 1,6 г, таурин 0,1 г, холин 0,1 г, аргинин 0,1 г, влага 80 %.

Энергетическая ценность на 100 г (средние значения): 101,1 ккал / 423,28 кДж.

Рекомендация по кормлению: суточная норма 40-50 г на 1 кг веса животного.

Арт. 5051304



ЯГНЁНОК

Полнорационный консервированный корм премиум-класса для взрослых кошек с чувствительным пищеварением

Состав: мясо и субпродукты индейки (в т.ч. филе индейки не менее 10 %, фарш индейки не менее 20 %, кожа индейки не менее 5 %, печень куриная не менее 5 %), гидролизат куриного белка, клетчатка, рыбий жир, масло растительное, витамины группы B, PP, K, Na, Mg, Fe, Cu, I, Se, Ca и P (1 / 0,8), витамины (питательные добавки на 100 г): A 500 ME, D3 50 ME, E 5 ME.

Пищевая ценность на 100 г (средние значения): белок 7,1 г, жир 5,9 г, пищевые волокна 1,1 г, зола 1,9 г, таурин 0,1 г, холин 0,1 г, аргинин 0,1 г, влага 80 %.

Арт. 5051298



Энергетическая ценность на 100 г (средние значения): 89,9 ккал / 376,39 кДж.

Рекомендация по кормлению: суточная норма 40-50 г на 1 кг веса животного.



ГОВЯДИНА

Полнорационный консервированный корм премиум-класса для взрослых кошек

Состав: мясо и субпродукты (в т.ч. говядина не менее 12 %, субпродукты говяжьи не менее 12 %, курица не менее 10 %, печень не менее 5 %), клетчатка, гидролизат куриного белка, масло растительное, витамины группы B, PP, K, Na, Mg, Fe, Cu, I, Se, Ca и P (1 / 0,8), витамины (питательные добавки на 100 г): A 500 ME, D3 50 ME, E 5 ME.

Пищевая ценность на 100 г (средние значения): белок 7,2 г, жир 5,8 г, пищевые волокна 1,1 г, зола 1,9 г, таурин 0,1 г, холин 0,1 г, аргинин 0,1 г, влага 80 %.

Энергетическая ценность на 100 г (средние значения): 98,0 ккал / 410,31 кДж.

Рекомендация по кормлению: суточная норма 40-50 г на 1 кг веса животного.

Арт. 5051311





КРОЛИК И БРУСНИКА

Полнораціонный консервированный корм премиум-класса
для взрослых стерилизованных кошек

Состав: мясо и субпродукты (в т.ч. кролик не менее 10 %, курица не менее 10 %, сердца куриные не менее 10 %, коллагеновая эмульсия не менее 5 %, печень куриная не менее 5 %), гидролизат куриного белка, клетчатка, брусника сушеная, витамины группы B, PP, K, Na, Mg, Fe, Cu, I, Se, Ca и P (1 / 0,8), витамины (питательные добавки на 100 г): A 500 ME, D3 50 ME, E 5 ME.

Пищевая ценность на 100 г (средние значения): белок 8,6 г, жир 6,1 г, пищевые волокна 1,1 г, зола 1,9 г, таурин 0,1 г, холин 0,1 г, аргинин 0,1 г, влага 80 %.

Энергетическая ценность на 100 г (средние значения): 97,3 ккал / 407,37 кДж.

Рекомендация по кормлению: суточная норма 40-50 г на 1 кг веса животного.

Арт. 5051328



200
г



ПЕРЕПЁЛКА С ЯБЛОКАМИ

Полнораціонный консервированный корм премиум-класса
для взрослых стерилизованных кошек

Состав: мясо и субпродукты (в т.ч. мясо перепелки не менее 10 %, курица не менее 10 %, желудочки куриные не менее 15 %, коллагеновая эмульсия не менее 5 %, печень не менее 3 %), растительная клетчатка, гидролизат куриного белка, яблоки сушеные, витамины группы B, PP, K, Na, Mg, Fe, Cu, I, Se, Ca и P (1 / 0,8), витамины (питательные добавки на 100 г): A 500 ME, D3 50 ME, E 5 ME.

Пищевая ценность на 100 г (средние значения): белок 7,3 г, жир 5,8 г, пищевые волокна 1,1 г, зола 1,9 г, таурин 0,1 г, холин 0,1 г, аргинин 0,1 г, влага 80 %.

Энергетическая ценность на 100 г (средние значения): 90,0 ккал / 376,81 кДж.

Рекомендация по кормлению: суточная норма 40-50 г на 1 кг веса животного.

Арт. 5051335



200
г



Cat

Влажный корм
Brit Premium
для кошек: паучи

Влажный корм Brit Premium для кошек в паучах изготавливается на пару. Благодаря этому уникальному методу сохраняется оригинальный вкус и аромат мяса. Восхитительный соус и нежнейшее желе подчеркивают вкус мясных кусочков и обеспечивают кошек необходимой жидкостью. Не содержат красителей и консервантов.



ЦЫПЛЁНОК В СОУСЕ

Полнорационный влажный корм премиум-класса
для котят

Состав: мясо и мясные субпродукты 75 % (в том числе мясо цыплят 10 %), мука рисовая, мука пшеничная, рыбий жир, минерально-витаминный комплекс, загуститель.

Пищевая ценность на 100 г (средние значения): сырой протеин 9,5 г, сырой жир 5 г, сырая зола 2,5 г, сырая клетчатка 0,4 г, влага 81 %.

Питательные добавки на 1 кг: витамин D3 250 МЕ, витамин Е 100 мг, цинк 10 мг, марганец 2 мг, йод 0,7 мг, медь 0,2 мг, таурин 450 мг, биотин 0,1 мг.

Арт. 5048809

Энергетическая ценность на 100 г (средние значения): 82 ккал / 343 кДж.



85 г

Таблица кормления:				
Возраст котенка, мес	1-2	3-4	5-9	10-12
Дневная норма, шт	1-2	2	2-3	3-4



ЦЫПЛЁНОК И ИНДЕЙКА В СОУСЕ

Полнорационный влажный корм премиум-класса
для взрослых кошек

Состав: мясо и мясные субпродукты 75 % (в том числе мясо цыплят 5 %, мясо индейки 5 %), мука рисовая, мука пшеничная, минерально-витаминный комплекс, загуститель.

Пищевая ценность на 100 г (средние значения): сырой протеин 8,5 г, сырой жир 4,5 г, сырая зола 2,5 г, сырая клетчатка 0,4 г, влага 82 %.

Питательные добавки на 1 кг: витамин D3 250 МЕ, витамин Е 100 мг, цинк 10 мг, марганец 2 мг, йод 0,7 мг, медь 0,2 мг, таурин 450 мг, биотин 0,1 мг.

Энергетическая ценность на 100 г (средние значения): 82 ккал / 343 кДж.

Арт. 5048823

Таблица кормления:				
Вес кошки, кг	2	4	6	8
Дневная норма, шт	1,5	3	4	5

85 г



БЕЛАЯ РЫБА В СОУСЕ

Полнорационный влажный корм премиум-класса
для котят

Состав: мясо и мясные субпродукты 60 %, белая морская рыба и рыбные субпродукты 15 %, мука рисовая, мука пшеничная, минерально-витаминный комплекс, загуститель.

Пищевая ценность на 100 г (средние значения): сырой протеин 9,5 г, сырой жир 5 г, сырая зола 2,5 г, сырая клетчатка 0,4 г, влага 81 %.

Питательные добавки на 1 кг: витамин D3 250 МЕ, витамин Е 100 мг, цинк 10 мг, марганец 2 мг, йод 0,7 мг, медь 0,2 мг, таурин 450 мг, биотин 0,1 мг.

Арт. 5048861

Энергетическая ценность на 100 г (средние значения): 82 ккал / 343 кДж.



85 г

Таблица кормления:				
Возраст котенка, мес	1-2	3-4	5-9	10-12
Дневная норма, шт	1-2	2	2-3	3-4



ЦЫПЛЁНОК В СОУСЕ

Полнорационный влажный корм премиум-класса
для взрослых стерилизованных кошек

Состав: мясо и мясные субпродукты 75 % (в том числе мясо цыплят 10 %), мука рисовая, мука пшеничная, минерально-витаминный комплекс, загуститель.

Пищевая ценность на 100 г (средние значения): сырой протеин 8,5 г, сырой жир 3 г, сырая зола 2,5 г, сырая клетчатка 0,4 г, влага 82 %.

Питательные добавки на 1 кг: витамин D3 250 МЕ, витамин Е 100 мг, цинк 10 мг, марганец 2 мг, йод 0,7 мг, медь 0,2 мг, таурин 450 мг, биотин 0,1 мг.

Энергетическая ценность на 100 г (средние значения): 82 ккал / 343 кДж.

Арт. 5048830

Таблица кормления:				
Вес кошки, кг	2	4	6	8
Дневная норма, шт	1,5	3	4	5

85 г



ГОВЯДИНА И ГОРОШЕК В СОУСЕ

Полнорационный влажный корм премиум-класса
для взрослых кошек

Состав: мясо и мясные субпродукты 75 % (в том числе говядина 10 %), мука рисовая, мука пшеничная, горошек зеленый 4 %, минерально-витаминный комплекс, загуститель.

Пищевая ценность на 100 г (средние значения): сырой протеин 8,5 г, сырой жир 4,5 г, сырая зола 2,5 г, сырая клетчатка 0,4 г, влага 82 %.

Питательные добавки на 1 кг: витамин D3 250 МЕ, витамин Е 100 мг, цинк 10 мг, марганец 2 мг, йод 0,7 мг, медь 0,2 мг, таурин 450 мг, биотин 0,1 мг.

Арт. 5048816

Энергетическая ценность на 100 г (средние значения): 82 ккал / 343 кДж.



85 г

Таблица кормления:				
Вес кошки, кг	2	4	6	8
Дневная норма, шт	1,5	3	4	5



ТРЕСКА В СОУСЕ

Полнорационный влажный корм премиум-класса
для взрослых кошек

Состав: мясо и мясные субпродукты 60 %, рыба и рыбные субпродукты 15 % (в том числе треска 5%), мука пшеничная, мука рисовая, минерально-витаминный комплекс, загуститель.

Пищевая ценность на 100 г (средние значения): сырой протеин 8,5 г, сырой жир 4,5 г, сырая зола 2,5 г, сырая клетчатка 0,4 г, влага 82 %.

Питательные добавки на 1 кг: витамин D3 250 МЕ, витамин Е 100 мг, цинк 10 мг, марганец 2 мг, йод 0,7 мг, медь 0,2 мг, таурин 450 мг, биотин 0,1 мг.

Энергетическая ценность на 100 г (средние значения): 82 ккал / 343 кДж.

Арт. 5048847

Таблица кормления:				
Вес кошки, кг	2	4	6	8
Дневная норма, шт	1,5	3	4	5

85 г



ЛОСОСЬ И ФОРЕЛЬ В СОУСЕ

Полнорационный влажный корм премиум-класса для взрослых кошек

Состав: мясо и мясные субпродукты 60 %, рыба и рыбные субпродукты 15 % (в том числе лосось 8 %, форель 7 %), мука рисовая, мука пшеничная, минерально-витаминный комплекс, загуститель.

Пищевая ценность на 100 г (средние значения): сырой протеин 8,5 г, сырой жир 4,5 г, сырая зола 2,5 г, сырая клетчатка 0,4 г, влага 82 %.

Питательные добавки на 1 кг: витамин D3 250 МЕ, витамин Е 100 мг, цинк 10 мг, марганец 2 мг, йод 0,7 мг, медь 0,2 мг, таурин 450 мг, биотин 0,1 мг.

Арт. 5048854

Энергетическая ценность на 100 г (средние значения): 81,3 ккал / 340 кДж.



85 г

Таблица кормления:				
Вес кошки, кг	2	4	6	8
Дневная норма, шт	1,5	3	4	5



ЯГНЁНОК И ГОВЯДИНА В СОУСЕ

Полнорационный влажный корм премиум-класса для взрослых стерилизованных кошек

Состав: мясо и мясные субпродукты 75 % (в том числе ягненок 5 %, говядина 5 %), мука рисовая, мука пшеничная, минерально-витаминный комплекс, загуститель.

Пищевая ценность на 100 г (средние значения): сырой протеин 9,2 г, сырой жир 4,5 г, сырая зола 2,5 г, сырая клетчатка 0,4 г, влага 82 %.

Питательные добавки на 1 кг: витамин D3 250 МЕ, витамин Е 100 мг, цинк 10 мг, марганец 2 мг, йод 0,7 мг, медь 0,2 мг, таурин 450 мг, биотин 0,1 мг.

Энергетическая ценность на 100 г (средние значения): 82,1 ккал / 344 кДж.

Арт. 5048922

Таблица кормления:				
Вес кошки, кг	2	4	6	8
Дневная норма, шт	1,5	3	4	5

85 г



УТКА В СОУСЕ

Полнорационный влажный корм премиум-класса для взрослых кошек

Состав: мясо и мясные субпродукты 75 % (в том числе мясо утки 10 %), мука рисовая, мука пшеничная, минерально-витаминный комплекс, загуститель.

Пищевая ценность на 100 г (средние значения): сырой протеин 9 г, сырой жир 5 г, сырая зола 2,5 г, сырая клетчатка 0,4 г, влага 82 %.

Питательные добавки на 1 кг: витамин D3 250 МЕ, витамин Е 100 мг, цинк 10 мг, марганец 2 мг, йод 0,7 мг, медь 0,2 мг, таурин 450 мг, биотин 0,1 мг.

Арт. 5048908

Энергетическая ценность на 100 г (средние значения): 82 ккал / 343 кДж.



85 г

Таблица кормления:				
Вес кошки, кг	2	4	6	8
Дневная норма, шт	1,5	3	4	5



КУРИНАЯ ПЕЧЕНЬ В СОУСЕ

Полнорационный влажный корм премиум-класса для взрослых кошек

Состав: мясо и мясные субпродукты 75 % (в том числе куриная печень 10 %), мука рисовая, мука пшеничная, минерально-витаминный комплекс, загуститель.

Пищевая ценность на 100 г (средние значения): сырой протеин 8 г, сырой жир 3 г, сырая зола 2,5 г, сырая клетчатка 0,4 г, влага 82 %.

Питательные добавки на 1 кг: витамин D3 250 МЕ, витамин Е 100 мг, цинк 10 мг, марганец 2 мг, йод 0,7 мг, медь 0,2 мг, таурин 450 мг, биотин 0,1 мг.

Энергетическая ценность на 100 г (средние значения): 79 ккал / 331 кДж.

Арт. 5048885

Таблица кормления:				
Вес кошки, кг	2	4	6	8
Дневная норма, шт	1,5	3	4	5

85 г



ЦЫПЛЁНОК И ПЕРЕПЁЛКА В СОУСЕ

Полнорационный влажный корм премиум-класса для взрослых кошек

Состав: мясо и мясные субпродукты 75 % (в том числе мясо цыплят 5 %, мясо перепелки 5 %), мука рисовая, мука пшеничная, минерально-витаминный комплекс, загуститель.

Пищевая ценность на 100 г (средние значения): сырой протеин 8 г, сырой жир 3 г, сырая зола 2,5 г, сырая клетчатка 0,4 г, влага 82 %.

Питательные добавки на 1 кг: витамин D3 250 МЕ, витамин Е 100 мг, цинк 10 мг, марганец 2 мг, йод 0,7 мг, медь 0,2 мг, таурин 450 мг, биотин 0,1 мг.

Арт. 5048915

Энергетическая ценность на 100 г (средние значения): 78,5 ккал / 329 кДж.



85 г

Таблица кормления:				
Вес кошки, кг	2	4	6	8
Дневная норма, шт	1,5	3	4	5



ЛОСОСЬ В СОУСЕ

Полнорационный влажный корм премиум-класса для взрослых стерилизованных кошек

Состав: мясо и мясные субпродукты 60 %, лосось и рыбные субпродукты 15 %, мука рисовая, мука пшеничная, минерально-витаминный комплекс, загуститель.

Пищевая ценность на 100 г (средние значения): сырой протеин 8,5 г, сырой жир 4,5 г, сырая зола 2,5 г, сырая клетчатка 0,4 г, влага 82 %.

Питательные добавки на 1 кг: витамин D3 250 МЕ, витамин Е 100 мг, цинк 10 мг, марганец 2 мг, йод 0,7 мг, медь 0,2 мг, таурин 450 мг, биотин 0,1 мг.

Энергетическая ценность на 100 г (средние значения): 81,3 ккал / 340 кДж.

Арт. 5048892

Таблица кормления:				
Вес кошки, кг	2	4	6	8
Дневная норма, шт	1,5	3	4	5

85 г



ТЕЛЯТИНА И МОРКОВЬ В ЖЕЛЕ

Полнорационный влажный корм премиум-класса
для котят

Состав: мясо и мясные субпродукты 75 % (в том числе телятина 5 %), морковь сушеная 3,5 %, мука рисовая, мука пшеничная, минерально-витаминный комплекс, загуститель.

Пищевая ценность на 100 г (средние значения): сырой протеин 8,7 г, сырой жир 4,1 г, сырая зола 2,5 г, сырая клетчатка 0,6 г, влага 82 %.

Питательные добавки на 1 кг: витамин D3 250 МЕ, витамин Е 100 мг, цинк 10 мг, марганец 2 мг, йод 0,7 мг, медь 0,2 мг, таурин 450 мг, биотин 0,1 мг.

Арт. 5050116

Энергетическая ценность на 100 г (средние значения): 81,2 ккал / 340 кДж.



85
г

Таблица кормления:				
Возраст котенка, мес	1-2	3-4	5-9	10-12
Дневная норма, шт	1-2	2	2-3	3-4



ЯГНЁНОК В ЖЕЛЕ

Полнорационный влажный корм премиум-класса
для взрослых кошек

Состав: мясо и мясные субпродукты 75 % (в том числе ягненок 6 %, говядина 4 %), мука рисовая, мука пшеничная, минерально-витаминный комплекс, загуститель.

Пищевая ценность на 100 г (средние значения): сырой протеин 9,2 г, сырой жир 4,5 г, сырая зола 2,5 г, сырая клетчатка 0,4 г, влага 82 %.

Питательные добавки на 1 кг: витамин D3 250 МЕ, витамин Е 100 мг, цинк 10 мг, марганец 2 мг, йод 0,7 мг, медь 0,2 мг, таурин 450 мг, биотин 0,1 мг.

Энергетическая ценность на 100 г (средние значения): 82,1 ккал / 344 кДж

Таблица кормления:				
Вес кошки, кг	2	4	6	8
Дневная норма, шт	1,5	3	4	5

85
г



Арт. 5050147

КРОЛИК В ЖЕЛЕ

Полнорационный влажный корм премиум-класса
для котят

Состав: мясо и мясные субпродукты 75 % (в том числе кролик 5 %), мука рисовая, мука пшеничная, минерально-витаминный комплекс, загуститель.

Пищевая ценность на 100 г (средние значения): сырой протеин 9,2 г, сырой жир 4,5 г, сырая зола 2,5 г, сырая клетчатка 0,4 г, влага 82 %.

Питательные добавки на 1 кг: витамин D3 250 МЕ, витамин Е 100 мг, цинк 10 мг, марганец 2 мг, йод 0,7 мг, медь 0,2 мг, таурин 450 мг, биотин 0,1 мг.

Арт. 5050123

Энергетическая ценность на 100 г (средние значения): 82,1 ккал / 344 кДж.



85
г

Таблица кормления:				
Возраст котенка, мес	1-2	3-4	5-9	10-12
Дневная норма, шт	1-2	2	2-3	3-4



ТУНЕЦ В ЖЕЛЕ

Полнорационный влажный корм премиум-класса
для взрослых кошек

Состав: мясо и мясные субпродукты 60 %, тунец и рыбные субпродукты 15 %, мука рисовая, мука пшеничная, минерально-витаминный комплекс, загуститель.

Пищевая ценность на 100 г (средние значения): сырой протеин 8,5 г, сырой жир 4,5 г, сырая зола 2,5 г, сырая клетчатка 0,4 г, влага 82 %.

Питательные добавки на 1 кг: витамин D3 250 МЕ, витамин Е 100 мг, цинк 10 мг, марганец 2 мг, йод 0,7 мг, медь 0,2 мг, таурин 450 мг, биотин 0,1 мг.

Энергетическая ценность на 100 г (средние значения): 81,3 ккал / 340 кДж.

Таблица кормления:				
Вес кошки, кг	2	4	6	8
Дневная норма, шт	1,5	3	4	5

85
г



Арт. 5050154

АССОРТИ ИЗ ПТИЦЫ В ЖЕЛЕ

Полнорационный влажный корм премиум-класса
для взрослых кошек

Состав: мясо и мясные субпродукты 75 % (в том числе мясо цыпленка 10 %), мука рисовая, мука пшеничная, минерально-витаминный комплекс, загуститель.

Пищевая ценность на 100 г (средние значения): сырой протеин 8 г, сырой жир 3 г, сырая зола 2,5 г, сырая клетчатка 0,4 г, влага 82 %.

Питательные добавки на 1 кг: витамин D3 250 МЕ, витамин Е 100 мг, цинк 10 мг, марганец 2 мг, йод 0,7 мг, медь 0,2 мг, таурин 450 мг, биотин 0,1 мг.

Арт. 5050130

Энергетическая ценность на 100 г (средние значения): 79 ккал / 331 кДж.



85
г

Таблица кормления:				
Вес кошки, кг	2	4	6	8
Дневная норма, шт	1,5	3	4	5



ЦЫПЛЁНОК В ЖЕЛЕ

Полнорационный влажный корм премиум-класса
для взрослых кошек

Состав: мясо и мясные субпродукты 75 % (в том числе мясо цыплят 10 %), мука рисовая, мука пшеничная, минерально-витаминный комплекс, загуститель.

Пищевая ценность на 100 г (средние значения): сырой протеин 8 г, сырой жир 3 г, сырая зола 2,5 г, сырая клетчатка 0,4 г, влага 82 %.

Питательные добавки на 1 кг: витамин D3 250 МЕ, витамин Е 100 мг, цинк 10 мг, марганец 2 мг, йод 0,7 мг, медь 0,2 мг, таурин 450 мг, биотин 0,1 мг.

Энергетическая ценность на 100 г (средние значения): 78,5 ккал / 329 кДж.

Таблица кормления:				
Вес кошки, кг	2	4	6	8
Дневная норма, шт	1,5	3	4	5

85
г



Арт. 5050161

ТРЕСКА В ЖЕЛЕ

Полнорационный влажный корм премиум-класса для взрослых кошек

Состав: мясо и мясные субпродукты 60 %, треска и рыбные субпродукты 15 %, мука рисовая, мука пшеничная, минерально-витаминный комплекс, загуститель.

Пищевая ценность на 100 г (средние значения): сырой протеин 9,5 г, сырой жир 5 г, сырая зола 2,5 г, сырая клетчатка 0,4 г, влага 81 %.

Питательные добавки на 1 кг: витамин D3 250 МЕ, витамин Е 100 мг, цинк 10 мг, марганец 2 мг, йод 0,7 мг, медь 0,2 мг, таурин 450 мг, биотин 0,1 мг.

Арт. 5050178

Энергетическая ценность на 100 г (средние значения): 82,0 ккал / 343 кДж.



85 г

Таблица кормления:				
Вес кошки, кг	2	4	6	8
Дневная норма, шт	1,5	3	4	5



УТКА С ЯБЛОКАМИ В ЖЕЛЕ

Полнорационный влажный корм премиум-класса для взрослых стерилизованных кошек

Состав: мясо и мясные субпродукты 75 % (в том числе мясо утки 10 %), яблоко сушеное 3,5 %, мука рисовая, мука пшеничная, минерально-витаминный комплекс, загуститель.

Пищевая ценность на 100 г (средние значения): сырой протеин 8,6 г, сырой жир 4,5 г, сырая зола 2,2 г, сырая клетчатка 0,6 г, влага 82 %.

Питательные добавки на 1 кг: витамин D3 250 МЕ, витамин Е 100 мг, цинк 10 мг, марганец 2 мг, йод 0,7 мг, медь 0,2 мг, таурин 450 мг, биотин 0,1 мг.

Энергетическая ценность на 100 г (средние значения): 80 ккал / 335 кДж.

Арт. 5050208

Таблица кормления:				
Вес кошки, кг	2	4	6	8
Дневная норма, шт	1,5	3	4	5

85 г



ФОРЕЛЬ В ЖЕЛЕ

Полнорационный влажный корм премиум-класса для взрослых кошек

Состав: мясо и мясные субпродукты 60 %, форель и рыбные субпродукты 15 %, мука рисовая, мука пшеничная, минерально-витаминный комплекс, загуститель.

Пищевая ценность на 100 г (средние значения): сырой протеин 8,5 г, сырой жир 4,5 г, сырая зола 2,5 г, сырая клетчатка 0,4 г, влага 82 %.

Питательные добавки на 1 кг: витамин D3 250 МЕ, витамин Е 100 мг, цинк 10 мг, марганец 2 мг, йод 0,7 мг, медь 0,2 мг, таурин 450 мг, биотин 0,1 мг.

Арт. 5050185

Энергетическая ценность на 100 г (средние значения): 81,3 ккал / 340 кДж.



85 г

Таблица кормления:				
Вес кошки, кг	2	4	6	8
Дневная норма, шт	1,5	3	4	5



ПЕРЕПЁЛКА В ЖЕЛЕ

Полнорационный влажный корм премиум-класса для взрослых стерилизованных кошек

Состав: мясо и мясные субпродукты 75 % (в том числе мясо перепелки 5 %), мука рисовая, мука пшеничная, минерально-витаминный комплекс, загуститель.

Пищевая ценность на 100 г (средние значения): сырой протеин 8 г, сырой жир 3 г, сырая зола 2,5 г, сырая клетчатка 0,4 г, влага 82 %.

Питательные добавки на 1 кг: витамин D3 250 МЕ, витамин Е 100 мг, цинк 10 мг, марганец 2 мг, йод 0,7 мг, медь 0,2 мг, таурин 450 мг, биотин 0,1 мг.

Энергетическая ценность на 100 г (средние значения): 78,5 ккал / 329 кДж.

Арт. 5050215

Таблица кормления:				
Вес кошки, кг	2	4	6	8
Дневная норма, шт	1,5	3	4	5

85 г



ИНДЕЙКА С СЫРОМ В ЖЕЛЕ

Полнорационный влажный корм премиум-класса для взрослых стерилизованных кошек

Состав: мясо и мясные субпродукты 75 % (в том числе мясо индейки 10 %), сыр 4 %, мука рисовая, мука пшеничная, минерально-витаминный комплекс, загуститель.

Пищевая ценность на 100 г (средние значения): сырой протеин 9 г, сырой жир 3,8 г, сырая зола 2,5 г, сырая клетчатка 0,4 г, влага 82 %.

Питательные добавки на 1 кг: витамин D3 250 МЕ, витамин Е 100 мг, цинк 10 мг, марганец 2 мг, йод 0,7 мг, медь 0,2 мг, таурин 450 мг, биотин 0,1 мг.

Арт. 5050192

Энергетическая ценность на 100 г (средние значения): 80,1 ккал / 335 кДж.



85 г

Таблица кормления:				
Вес кошки, кг	2	4	6	8
Дневная норма, шт	1,5	3	4	5



МЯСНОЕ АССОРТИ С ПОТРОШКАМИ В ЖЕЛЕ

Полнорационный влажный корм премиум-класса для взрослых стерилизованных кошек

Состав: мясо и мясные субпродукты 75 % (в том числе куриная печень 10 %), мука рисовая, мука пшеничная, минерально-витаминный комплекс, загуститель.

Пищевая ценность на 100 г (средние значения): сырой протеин 8 г, сырой жир 3 г, сырая зола 2,5 г, сырая клетчатка 0,4 г, влага 82 %.

Питательные добавки на 1 кг: витамин D3 250 МЕ, витамин Е 100 мг, цинк 10 мг, марганец 2 мг, йод 0,7 мг, медь 0,2 мг, таурин 450 мг, биотин 0,1 мг.

Энергетическая ценность на 100 г (средние значения): 79 ккал / 331 кДж.

Арт. 5050222

Таблица кормления:				
Вес кошки, кг	2	4	6	8
Дневная норма, шт	1,5	3	4	5

85 г





МЯСНОЕ МЕНЮ В СОУСЕ

Для взрослых кошек

Состав набора:

- Цыпленок и индейка в соусе – 3 шт
- Цыпленок и перепелка в соусе – 3 шт
- Утка в соусе – 4 шт
- Говядина и горошек в соусе – 4 шт



Арт. 5055029



1190
г

РЫБНОЕ МЕНЮ В СОУСЕ И ЖЕЛЕ

Для взрослых кошек

Состав набора:

- Тунец в желе – 2 шт
- Треска в желе – 2 шт
- Форель в желе – 2 шт
- Треска в соусе – 4 шт
- Лосось и форель в соусе – 4 шт



Арт. 5055036



1190
г

ОСОБОЕ МЕНЮ В СОУСЕ

Для стерилизованных кошек

Состав набора:

- Цыпленок в соусе – 3 шт
- Куриная печень в соусе – 3 шт
- Ягнёнок и говядина в соусе – 4 шт
- Лосось в соусе – 4 шт



Арт. 5055043



1190
г

ОСОБОЕ МЕНЮ В ЖЕЛЕ

Для стерилизованных кошек

Состав набора:

- Перепелка в желе – 3 шт
- Мясное ассорти в желе – 3 шт
- Индейка с сыром в желе – 4 шт
- Утка с яблоками в желе – 4 шт



Арт. 5055050

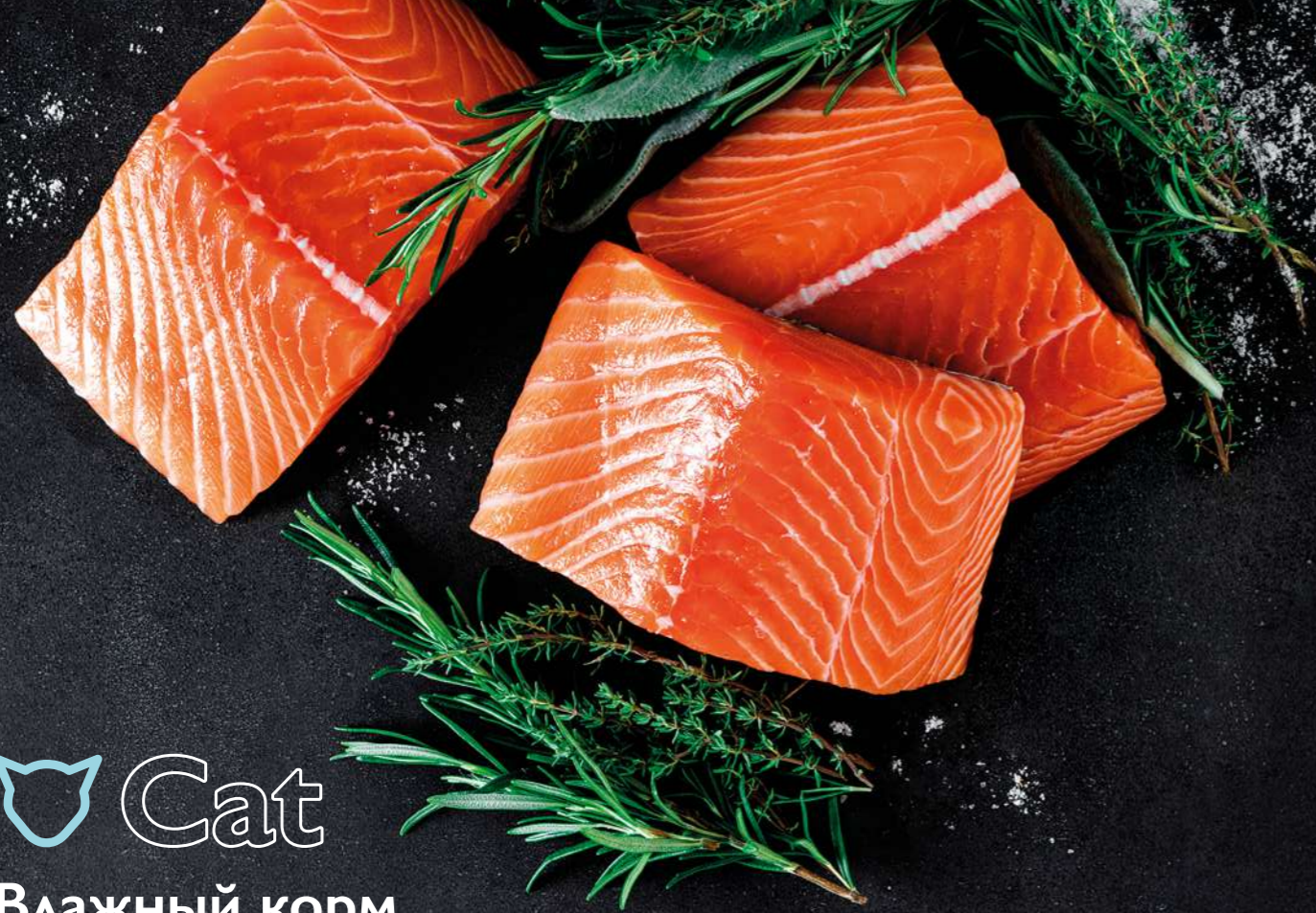


1190
г



Влажный корм Brit Premium для кошек: воздушные паштеты

Воздушные паштеты Brit для кошек, это изысканный вкус и консистенция, благодаря фаршу индейки, как основному ингредиенту, а так же специальной технологии производства - аэрации. Сочетание высококачественного сырья и полезных добавок, таких, как таурин, незаменимые жирные кислоты Омега-3 и Омега-6, экстракт юкки Шидигера, витаминов и минералов, позволяют воздушным паштетам Brit быть вкусными и полезными каждый день.



ТЕЛЯТИНА

Полнорационный консервированный корм премиум-класса для котят

Состав: мясо и мясные субпродукты не менее 80 % (в том числе телятина минимум 4 %), лососевое масло, таурин, витамины и минералы, экстракт юкки Шидигера, цикорий.

Пищевая ценность на 100 г (средние значения): сырой протеин 11,0 г, сырой жир 5,0 г, сырая зола 1,0 г, сырая клетчатка 0,2 г, влага 80 %.

Питательные добавки на 100 г (средние значения): витамин А 200 МЕ, витамин D3 20 МЕ, витамин Е 1 МЕ.

Энергетическая ценность на 100 г (калорийность): 98 ккал / 410 кДж.

Рекомендация по кормлению: суточная норма 40-50 г на 1 кг веса животного.



Арт. 5060870



УТКА

Полнорационный консервированный корм премиум-класса для взрослых кошек

Состав: мясо и мясные субпродукты не менее 80 % (в том числе утка минимум 4 %), таурин, витамины и минералы, экстракт юкки Шидигера, цикорий.

Пищевая ценность на 100 г (средние значения): сырой протеин 10,0 г, сырой жир 4,0 г, сырая зола 1,0 г, сырая клетчатка 0,2 г, влага 80 %.

Питательные добавки на 100 г (средние значения): витамин А 180 МЕ, витамин D3 18 МЕ, витамин Е 1 МЕ.

Энергетическая ценность на 100 г (калорийность): 93 ккал / 389 кДж.

Рекомендация по кормлению: суточная норма 40-55 г на 1 кг веса животного.



Арт. 5060955



ТУНЕЦ

Полнорационный консервированный корм премиум-класса для взрослых кошек

Состав: мясо и мясные субпродукты не менее 74 % (в том числе тунец минимум 6 %), таурин, витамины и минералы, экстракт юкки Шидигера, цикорий.

Пищевая ценность на 100 г (средние значения): сырой протеин 10,0 г, сырой жир 4,0 г, сырая зола 1,0 г, сырая клетчатка 0,2 г, влага 80 %.

Питательные добавки на 100 г (средние значения): витамин А 180 МЕ, витамин D3 18 МЕ, витамин Е 1 МЕ.

Энергетическая ценность на 100 г (калорийность): 93 ккал / 389 кДж.

Рекомендация по кормлению: суточная норма 40-55 г на 1 кг веса животного.



Арт. 5060917



ФОРЕЛЬ

Полнораціонний консервований корм преміум-класа для дорослих стерилізованих кошек

Состав: мясо и мясные субпродукты не менее 74 %, рыба и продукты переработки рыбы (в том числе форель минимум 6 %), таурин, витамины и минералы, экстракт юкки Шидигера, цикорий, DL-метионин, экстракт клюквы.

Пищевая ценность на 100 г (средние значения): сырой протеин 10,0 г, сырой жир 3,0 г, сырая зола 1,0 г, сырая клетчатка 0,2 г, влага 80 %.

Питательные добавки на 100 г (средние значения): витамин А 180 МЕ, витамин D3 18 МЕ, витамин Е 1 МЕ.

Арт. 5060924



100 г

Энергетическая ценность на 100 г (калорийность): 88 ккал / 368 кДж.

Рекомендация по кормлению: суточная норма корма 40 - 55 г на 1 кг веса животного.



ГОВЯДИНА

Полнораціонний консервований корм преміум-класа для дорослих стерилізованих кошек

Состав: мясо и мясные субпродукты не менее 80 % (в том числе говядина минимум 4 %), таурин, витамины и минералы, экстракт юкки Шидигера, цикорий, DL-метионин, экстракт клюквы.

Пищевая ценность на 100 г (средние значения): сырой протеин 10,0 г, сырой жир 3,0 г, сырая зола 1,0 г, сырая клетчатка 0,2 г, влага 80 %.

Питательные добавки на 100 г (средние значения): витамин А 180 МЕ, витамин D3 18 МЕ, витамин Е 1 МЕ.

Энергетическая ценность на 100 г (калорийность): 88 ккал / 368 кДж.

Рекомендация по кормлению: суточная норма 40-55 г на 1 кг веса животного.

Арт. 5060894



100 г

КУРИЦА

Полнораціонний консервований корм преміум-класа для дорослих стерилізованих кошек

Состав: мясо и мясные субпродукты не менее 80 % (в том числе курица минимум 4 %), таурин, витамины и минералы, экстракт юкки Шидигера, цикорий, DL-метионин, экстракт клюквы.

Пищевая ценность на 100 г (средние значения): сырой протеин 10,0 г, сырой жир 3,0 г, сырая зола 1,0 г, сырая клетчатка 0,2 г, влага 80 %.

Питательные добавки на 100 г (средние значения): витамин А 180 МЕ, витамин D3 18 МЕ, витамин Е 1 МЕ.

Арт. 5060948



100 г

Энергетическая ценность на 100 г (калорийность): 88 ккал / 368 кДж.

Рекомендация по кормлению: суточная норма корма 40 - 55 г на 1 кг веса животного.



ЯГНЁНОК

Полнораціонний консервований корм преміум-класа для дорослих кошек с чувствительным пищеварением

Состав: мясо и мясные субпродукты не менее 80 % (в том числе ягненок минимум 4 %), таурин, витамины и минералы, экстракт юкки Шидигера, цикорий.

Пищевая ценность на 100 г (средние значения): сырой протеин 10,0 г, сырой жир 4,0 г, сырая зола 1,0 г, сырая клетчатка 0,4 г, влага 80 %.

Питательные добавки на 100 г (средние значения): витамин А 180 МЕ, витамин D3 18 МЕ, витамин Е 1 МЕ.

Энергетическая ценность на 100 г (калорийность): 91 ккал / 381 кДж.

Рекомендация по кормлению: суточная норма 40-55 г на 1 кг веса животного.

Арт. 5060900



100 г

КРОЛИК

Полнораціонний консервований корм преміум-класа для стерилізованих кошек

Состав: мясо и мясные субпродукты не менее 80 % (в том числе кролик минимум 4 %), таурин, витамины и минералы, экстракт юкки Шидигера, цикорий, DL-метионин, экстракт клюквы.

Пищевая ценность на 100 г (средние значения): сырой протеин 10,0 г, сырой жир 3,0 г, сырая зола 1,0 г, сырая клетчатка 0,2 г, влага 80 %.

Питательные добавки на 100 г (средние значения): витамин А 180 МЕ, витамин D3 18 МЕ, витамин Е 1 МЕ.

Арт. 5060887



100 г

Энергетическая ценность на 100 г (калорийность): 88 ккал / 368 кДж.

Рекомендация по кормлению: суточная норма корма 40 - 55 г на 1 кг веса животного.



ИНДЕЙКА

Полнораціонний консервований корм преміум-класа для дорослих кошек с чувствительным пищеварением

Состав: мясо и мясные субпродукты не менее 80 % (в том числе индейка минимум 4 %), таурин, витамины и минералы, экстракт юкки Шидигера, цикорий.

Пищевая ценность на 100 г (средние значения): сырой протеин 10,0 г, сырой жир 4,0 г, сырая зола 1,0 г, сырая клетчатка 0,4 г, влага 80 %.

Питательные добавки на 100 г (средние значения): витамин А 180 МЕ, витамин D3 18 МЕ, витамин Е 1 МЕ.

Энергетическая ценность на 100 г (калорийность): 91 ккал / 381 кДж.

Рекомендация по кормлению: суточная норма 40-55 г на 1 кг веса животного.

Арт. 5060931



100 г



Влажный корм Brit Starter для щенков и котят: воздушные паштеты

Воздушные паштеты Brit Starter для щенков и котят, подходят не только самым маленьким, но и беременным и кормящим кошкам и собакам.

Интенсивный рост требует особого питания: содержание большего количества белков, витаминов и других питательных веществ. Питание щенка и котенка должно полностью соответствовать потребностям интенсивно растущего организм.



ИНДЕЙКА

Полнорационный консервированный корм премиум-класса
воздушный паштет для щенков

Состав: мясо и мясные субпродукты не менее 75 % (в том числе индейка не менее 26 %), молочный белок (сухая сыворотка), гидролизат животного белка, рисовая мука, свекловичная клетчатка, жир дикой рыбы (источник Омега-3), масло растительное (источник Омега-6), дрожжи (источник МОС), ковелос (диоксид кремния), витаминно-минеральный комплекс.

Пищевая ценность на 100 г (средние значения): сырой протеин 11,0 г, сырой жир 6,2 г, зола 0,9 г, клетчатка 1,2 г, влага 79 %.

Питательные добавки на 100 г (средние значения): витамин А 300 МЕ, витамин D3 20 МЕ, витамин Е 2 МЕ, кальций 1 г, фосфор 0,8 г, железо 4 мг, йод 0,32 мг, медь 0,3 мг, цинк 2,2 мг, марганец 0,2 мг, калий 0,04 мг, витамин К 0,02 МЕ, тиамин 1,5 мг, рибофлавин 0,2 мг, ниацин 2 мг, пантотеновая кислота 0,5 мг, витамин В6 (пиридоксин) 0,2 мг, фолиевая кислота 0,5 мг, биотин 0,05 мг, витамин В12 1,1 мкг.

Энергетическая ценность на 100 г (калорийность): 99 ккал / 414,5 кДж.

Арт. 5081097

100
г



ИНДЕЙКА

Полнорационный консервированный корм премиум-класса
воздушный паштет для котят

Состав: мясо и мясные субпродукты не менее 75 % (в том числе индейка не менее 26 %), молочный белок (сухая сыворотка), гидролизат животного белка, рисовая мука, свекловичная клетчатка, жир дикой рыбы (источник Омега-3), масло растительное (источник Омега-6), дрожжи (источник МОС), ковелос (диоксид кремния), витаминно-минеральный комплекс.

Пищевая ценность на 100 г (средние значения): сырой протеин 11,5 г, сырой жир 5,0 г, зола 0,9 г, клетчатка 1 г, влага 78 %.

Питательные добавки на 100 г (средние значения): витамин А 300 МЕ, витамин D3 20 МЕ, витамин Е 2 МЕ, кальций 1 г, фосфор 0,8 г, железо 4 мг, йод 0,32 мг, медь 0,3 мг, цинк 2,2 мг, марганец 0,2 мг, калий 0,04 мг, витамин К 0,02 МЕ, тиамин 1,5 мг, рибофлавин 0,2 мг, ниацин 2 мг, пантотеновая кислота 0,5 мг, витамин В6 (пиридоксин) 0,2 мг, фолиевая кислота 0,5 мг, биотин 0,05 мг, витамин В12 1,1 мкг, хлорид холина 100 мг, таурин 150 мг.

Энергетическая ценность на 100 г (калорийность): 98,3 ккал / 411,6 кДж.

Арт. 5081080

100
г



БЛАГОТВОРИТЕЛЬНЫЙ
ПРОЕКТ



OBRIТИТЕ друза

Благотворительный проект **#obrititedруга** был создан в феврале 2022 года, чтобы помочь животным из приютов обрести новый дом.

В рамках проекта мы показываем условия жизни животных в наших социальных сетях и обращаем внимание на необходимость помогать домашним животным с тяжелой судьбой.

более
20 000
килограмм корма Brit
передано в приюты

более
200
собак и кошек обрели свой дом
с момента старта проекта
#obrititedруга

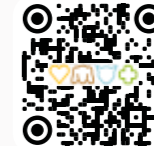


Подписывайтесь на нас
в социальных сетях:

Официальный сайт



Благотворительный проект
Obrитите друга



YouTube - канал



Telegram - канал



Группа VK

